

Огнестойкие и дымозащитные
системы Schüco
Schüco fire and
smoke protection systems

Алюминиевые системы
Aluminium Systems





Содержание
Contents

- 4 Алюминиевые огнестойкие и дымозащитные системы Schüco
Schüco aluminium fire and smoke protection systems
- 6 Энергия и безопасность
Energy and Security
- 10 Экономия энергии благодаря автоматизации
Energy through Automation
- 12 Энергия и дизайн
Energy and Design
- 14 Онлайн-поддержка
Online Services



Огнестойкость
Fire protection



Дымозащита
Smoke protection

Огнестойкие и дымозащитные системы Schüco

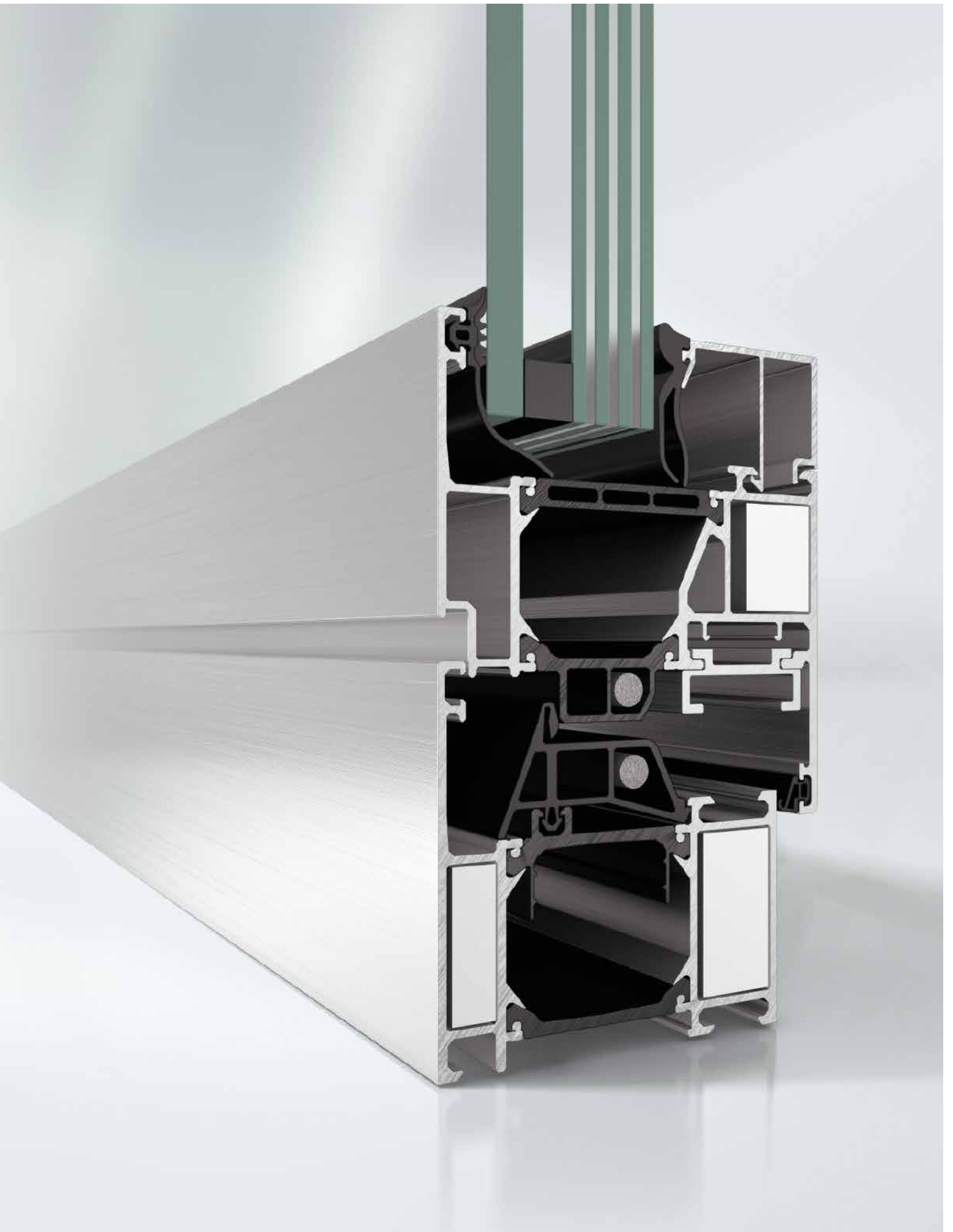
Потребность в надежных зданиях, обеспечивающих безопасность людей и сохранность материальных ценностей, играет в современном мире решающую роль. Это касается жилых домов, а также общественных и промышленных зданий. Эффективная концепция противопожарной и противодымной защиты имеет для архитекторов, проектировщиков и застройщиков максимальный приоритет.

Schüco предлагает проверенные системные решения из алюминия для фасадов, окон, дверей и внутренних перегородок, включая фурнитуру и остекление, которые в полной мере отвечают самым строгим техническим требованиям в отношении огнестойкости и дымозащиты.

Совместимость системных компонентов Schüco позволяет выполнять невидимые элегантные и плавные переходы между огнестойкими и стандартными элементами конструкций.

Schüco fire and smoke protection systems

The need for buildings, which protect human life and property, is today of central importance worldwide. This applies to private buildings as well as commercial and public projects. An efficient fire and smoke protection concept is therefore a top priority for architects, developers and clients. Schüco offers complete aluminium system solutions for façades, windows and doors, as well as partition walls with fittings and glazing to fulfil the numerous fire and smoke protection requirements. The compatibility of the Schüco systems allows elegant, concealed transitions between the fire protection and standard series.



Алюминиевые огнестойкие и дымозащитные системы Schüco

Schüco aluminium fire and smoke protection systems

Schüco предлагает проверенные системные решения из алюминия для фасадов, окон, дверей и внутренних перегородок, а также фурнитуру и остекление, которые в полной мере отвечают самым строгим техническим требованиям

Schüco provides fully tested system solutions for façades, windows and doors, as well as partition walls, which include fittings and glazing to fulfil various fire and smoke protection requirements



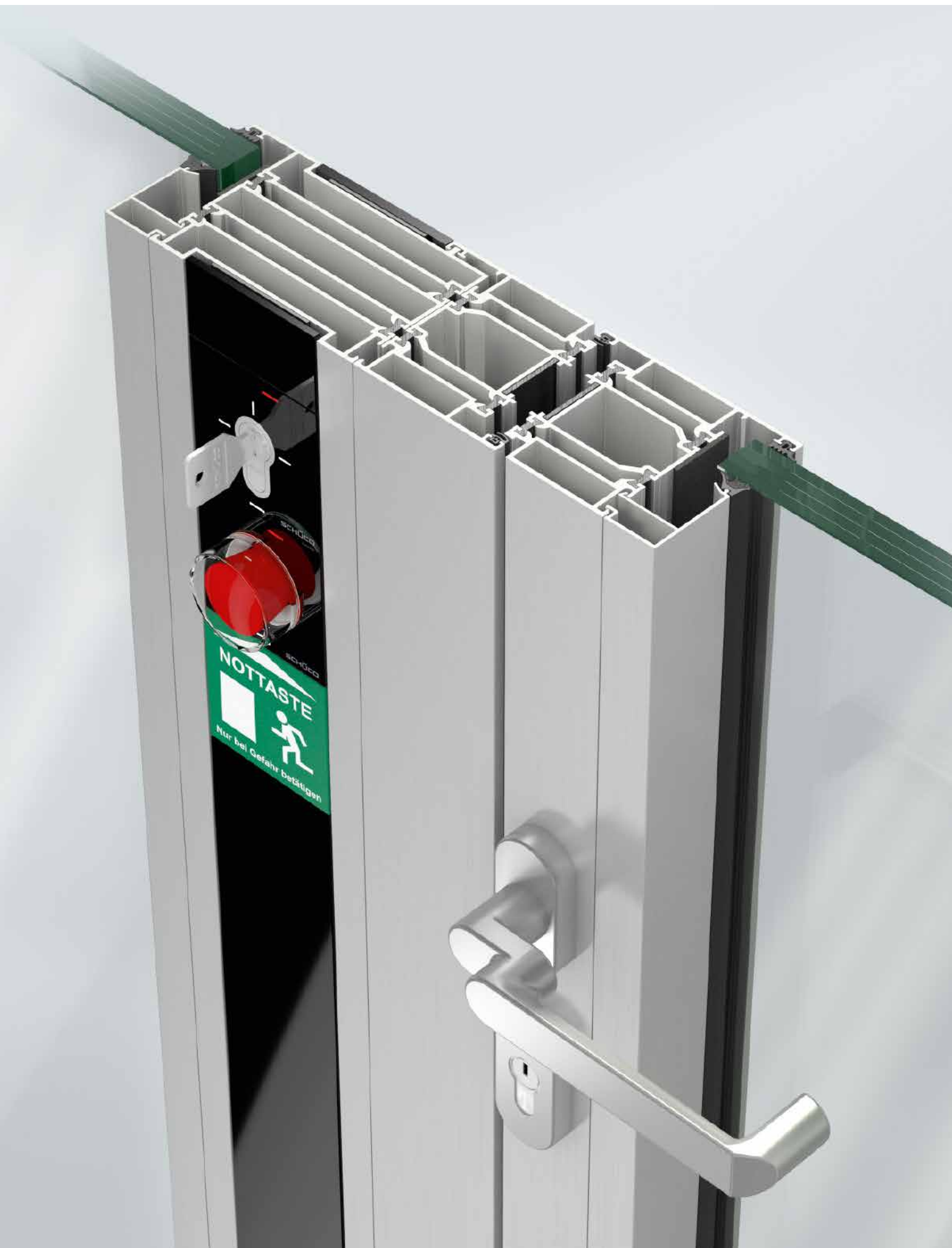
Schüco ADS 65.NI SP в виде двери с открыванием в противоположные стороны
Schüco ADS 65.NI SP as opposed opening door

Системы безопасности Schüco отвечают всем действующим требованиям немецких и европейских норм. Благодаря системной совместимости возможна реализация элегантных и плавных переходов между стандартными участками конструкции и элементами с дымозащитными и огнестойкими свойствами. Результатом такого подхода являются изысканные комплексные решения, которые гарантируют дизайнерам, архитекторам и застройщикам высокую надежность проектирования, максимальную степень свободы при оформлении и изысканный дизайн. Огнестойкие и дымозащитные системы Schüco отличаются многофункциональностью и обеспечивают эффективное производство и монтаж.

Schüco safety and security systems fulfil all the requirements of current German and European standards. The compatibility in Schüco systems means that the transition between the fire protection and standard series is elegant and streamlined. The result is refined total solutions which guarantee designers, architects and clients a high level of planning reliability. All of this with maximum design freedom and timeless design. Schüco fire and smoke protection systems feature multifunctional characteristics and can be fabricated and installed very efficiently.



Schüco ADS 80 FR 30 в сочетании с устройством DCS
Schüco ADS 80 FR 30 with DCS



Энергия и безопасность

Energy and Security

Требования к безопасности всех компонентов здания постоянно растут. Это касается помещений жилого, промышленного и общественного назначения. Всеобъемлющая концепция безопасности Schüco предусматривает помимо защиты от взлома и вандализма, приспособлений для защиты от выпадения и устройств контроля доступа в помещение, также широкий ассортимент огнестойких и дымозащитных систем, прошедших испытания на соответствие действующим нормам в независимых институтах.

Концепция „Энергия и безопасность“ предусматривает сочетание теплоизолирующих свойств фасадных, оконных, дверных конструкций, а также внутренних перегородок и систем дымо- и теплоудаления с огнестойкими и дымозащитными функциями. Такие конструкции адаптируются к требованиям, предъявляемым с точки зрения безопасности. Это могут быть как элементы с простым остеклением F30/EI30, так и огнестойкие одно- или двухстворчатые двери, прозрачные стеклянные перегородки или вертикальные фасады и светопрозрачные крыши больших размеров.

С точки зрения системной надежности также предъявляются очень высокие требования. Все компоненты единой взаимосогласованной программы огнестойких и дымозащитных систем, включая элементы класса огнестойкости T90/F90 или EI90, а также проверенную фурнитуру и огнестойкие стекла, Schüco предлагает „из одних рук“.

Security requirements for all parts of the building are continually increasing – whether the space is private, commercial or public. Aside from protection from burglary and vandalism, transport safety, such as safety barriers and access control, the comprehensive Schüco security concept consists of a wide range of fire and smoke protection systems, which are tested to the relevant standards by independent institutes.

Energy and Security stands for the combination of energy-efficient façades, windows, doors, wall units and SHEVS with complex fire and smoke protection components. These can be adapted to fit any construction, depending on security requirements – from the simple F30/EI30 glazing, single and double-leaf fire doors and high transparency partition walls to vertical façades and large skylights.

The highest standards are also set for security systems. Schüco offers all components of the inter-compatible fire and smoke protection solutions from a single source, including fire resistant classes T90/F90 and with tested fittings and fire-resistant glazing.



Огнестойкая дверь Schüco со
встроенной системой разблокировки
аварийного выхода
Schüco fire-resistant door with integrated
emergency exit doors

**Проверенные системные решения,
отвечающие любым требованиям по
безопасности**

Системы алюминиевых дверей и перегородок Schüco ADS 80 FR 30 (Aluminium Door System) обеспечивают огнестойкость конструкций, устанавливаемых как снаружи, так и внутри помещения. Эти конструкции отличаются большими размерами и могут иметь высоту до 4000 мм. Все элементы, включая системную фурнитуру, допущены к применению и соответствуют классам огнестойкости по EN 1364/1634 и DIN 4102.

**Tried-and-tested system solutions for all
safety and security requirements**

The Schüco ADS 80 FR 30 (Aluminium Door System) door and wall unit systems optimise fire protection both inside and outside. Their design allows generous dimensions up to 4,000 mm in height. All the units including the system fittings have been fully approved by the building authorities. They meet the requirements of the fire-resistance classes in accordance with EN 1364/1634 and DIN 4102.



Schüco RWA
Schüco SHEVS

Огнестойкие поворотные окна Schüco AWS 70 FR 30 с механической самоблокировкой в случае пожара гарантируют высокую степень безопасности при их установке в огнестойкие фасады Schüco. С помощью огнестойких систем Schüco можно реализовать различные противопожарные конструкции фасадов и светопрозрачных крыш класса F30/EI30 и G30/EW30. Испытанные на соответствие DIN EN 12101-2 системы Schüco NRW (RWA) с различными типами открывания и приводами предлагают решения для устройства естественного дымо- и теплоотвода. Установленные в вертикальный фасад или светопрозрачную крышу, эти устройства обеспечивают эффективную защиту людей и материальных ценностей в случае пожара и дополнительно выполняют функции вентиляции и кондиционирования зданий.

Все огнестойкие перегородки Schüco имеют допуски Немецкого института строительной техники (DIBt) в Берлине; системы дымоудаления Schüco испытаны на соответствие DIN 18095 и EN 1634-3.

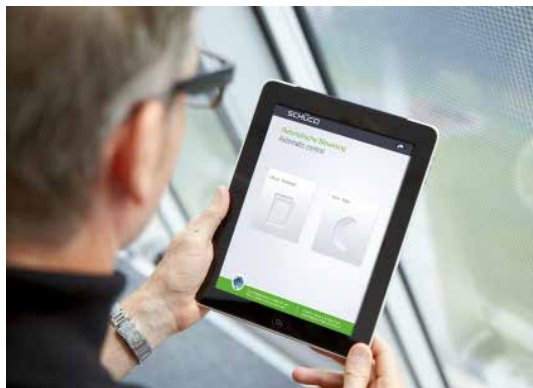
Schüco AWS 70 FR 30 system with mechanical self-locking in the event of a fire, e.g. as insert units in Schüco fire-resistant façades. A variety of fire-resistant constructions for façades and skylights in fire resistance classes F30/EI30 and G30/EW30 can be created using Schüco fire-resistant façade systems. In addition, Schüco NSHEVS have been tested to DIN EN 12101-2. The numerous opening and actuator types offer a variety of solutions for natural smoke and heat exhaust ventilation systems. The systems are suitable for vertical façades and skylights. They provide effective protection for people and property and can also be used for ventilation and for building climate control.

All Schüco fire protection barriers are granted building authority or country-specific approval by the DIBt in Berlin; Schüco smoke protection systems are tested in accordance with DIN 18095 and EN 1634-3.



Экономия энергия благодаря автоматизации

Energy through Automation



Пример использования: управление через iPad
Example: control using an iPad

Оптимальное использование энергосберегающего потенциала здания возможно за счет подключения его главных функциональных элементов к централизованной сети и автоматического управления ими. Поэтому огнестойкие и дымозащитные системы Schüco помимо выполнения защитных функций имеют возможность подключения к системе автоматизации здания.

Встраивание в систему автоматизации здания

В случае пожара системы дымо- и теплоотвода Schüco RWA автоматически, быстро и надежно удаляют тепло и дым. Также они могут быть использованы для ежедневной вентиляции и кондиционирования, а управление ими может осуществляться централизованно или децентрализованно.

Различные варианты огнестойких дверных систем Schüco ADS 80 FR 30 и ADS 80 FR 60 при дополнительном оснащении устройствами Schüco DCS, Schüco SafeMatic или встроенным предохранителем аварийного выхода могут быть выполнены в виде многофункциональной двери с автоматическим управлением.

Автоматические огнестойкие и дымозащитные системы Schüco обеспечивают максимальную функциональность и могут незаметно и без всяких компромиссов встраиваться в единую энергоэффективную оболочку здания.

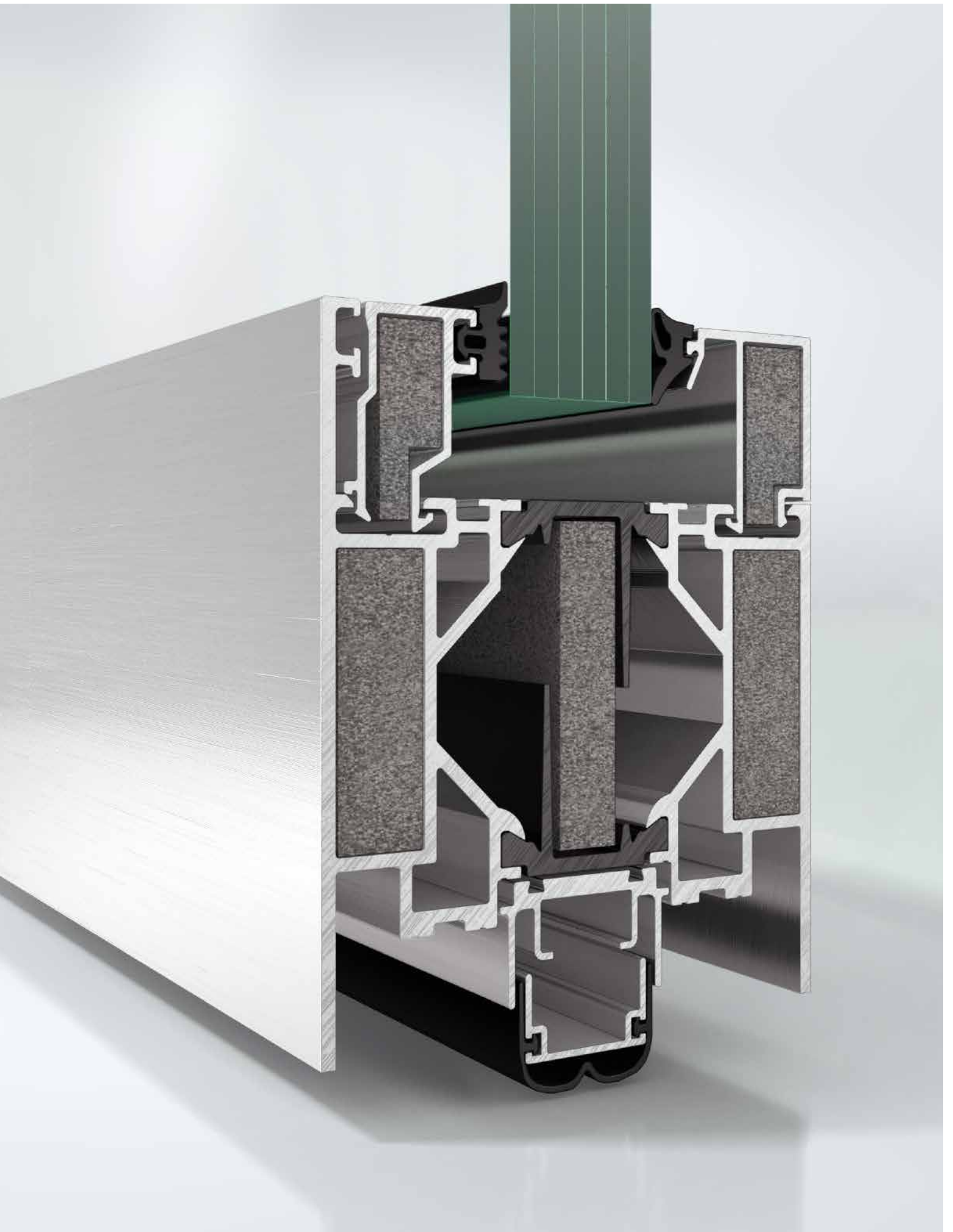
To fully exploit a building's potential to save and generate energy, it must be possible to electronically link and automatically control its central functioning units. This is why, in addition to their standard protective functions, Schüco fire and smoke protection systems can be connected to the building automation system.

Seamless integration in building automation

In case of a fire, Schüco SHEVS automatically and rapidly remove smoke and heat. They can also be operated via centralised or decentralised control – and used for everyday ventilation and climate control.

The different Schüco ADS fire-resistant door systems ADS 80 FR 30 and ADS 80 FR 60 can also be used as automatically controlled multi-purpose doors through the addition of optional fittings such as Schüco DCS Schüco SafeMatic or integrated emergency exit switches.

Automated Schüco fire and smoke protection systems offer maximum functionality, which can be integrated without compromise into holistic energy-efficient building concepts.



Энергия и дизайн Energy and Design



Покрытие Duraflon®
Duraflon® surface finish

Энергоэффективность, безопасность и функциональность в сочетании с креативным дизайном являются главными требованиями современной архитектуры, которым в полной мере соответствуют огнестойкие и дымозащитные системы Schüco.

Незаметное встраивание элементов безопасности в теплоизолированные системные профили с шириной видимой части, идентичной стандартным системам Schüco, позволяет проектировать оболочки зданий в едином стиле и с одинаковым шагом, независимо от специфических особенностей отдельных участков конструкции, обеспечивающих безопасность.

Свобода творческого оформления

Изящные огнестойкие и дымозащитные системы позволяют возводить максимально прозрачные фасады и светопрозрачные крыши, а также окна, двери и перегородки большого формата.

Дополнительные возможности оформления обеспечиваются за счет различной геометрии и цветовой гаммы профилей, широкого спектра декоративных накладок, а также уникальных вариантов отделки поверхности: от порошковой покраски с микроструктурой, эффектов «металлик» и до эмалирования покрытием Duraflon®.

В сочетании с инновационной технологией, оптимальной с точки зрения эксплуатации, системы Schüco предлагают эффективные решения по огнестойкости и дымозащите, обеспечивая при этом свободу творческого оформления, как при реконструкции зданий, так и в новом строительстве.

Energy efficiency, security and functionality combined with creative design – Schüco fire and smoke protection systems are the perfect solution to this central requirement of modern architecture.

Security components not visible from the outside can be integrated into energy-efficient system profiles with identical face widths as for standard Schüco systems. This allows building design with uniform appearance and shape – independent of the specific security requirements of individual projects.

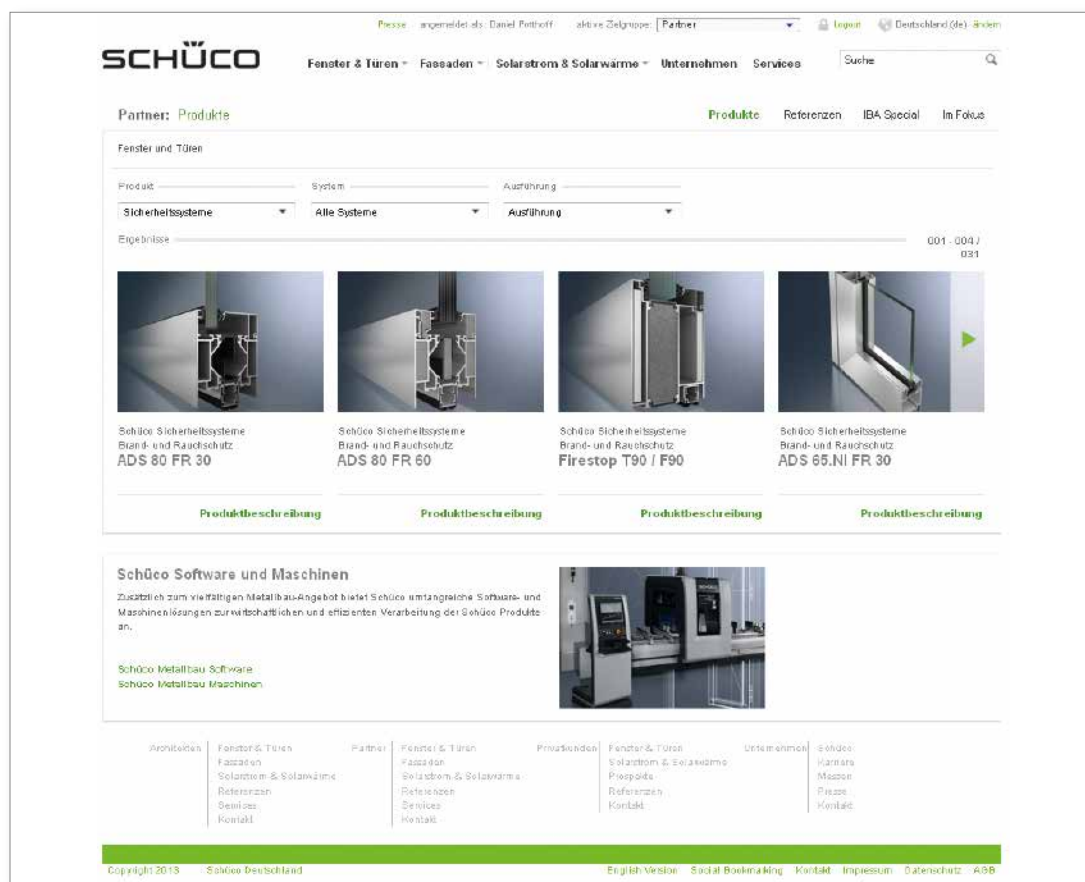
Maximum design freedom

The slimline fire and smoke protection systems allow large façades, skylights, windows, doors and wall constructions to be built with maximum transparency.

Further design options are provided by the numerous options for profile geometry and by a wide choice of colours, cover caps and surface finishes, which are unique in their level of versatility: from fine metallic powder coatings to Duraflon® liquid paint.

In conjunction with innovative, user-friendly technology, Schüco systems allow efficient fire and smoke protection solutions with maximum design freedom – for new build and renovation projects.

Онлайн-поддержка по теме: „Огнестойкость и дымозащита“ Online services for fire and smoke protection



Системные решения Schüco из алюминия в сфере огнестойкости и дымозащиты впечатляют не только с точки зрения безопасности, но и предлагают дополнительные преимущества по энергосбережению, автоматизации и дизайну. При их использовании можно удовлетворить любые комплексные требования в отношении функциональности, эстетичности и эффективности, предъявляемые к современным зданиям. Дополнительная информация по отдельным системам Schüco содержится в прилагаемых проспектах.

www.schueco.de

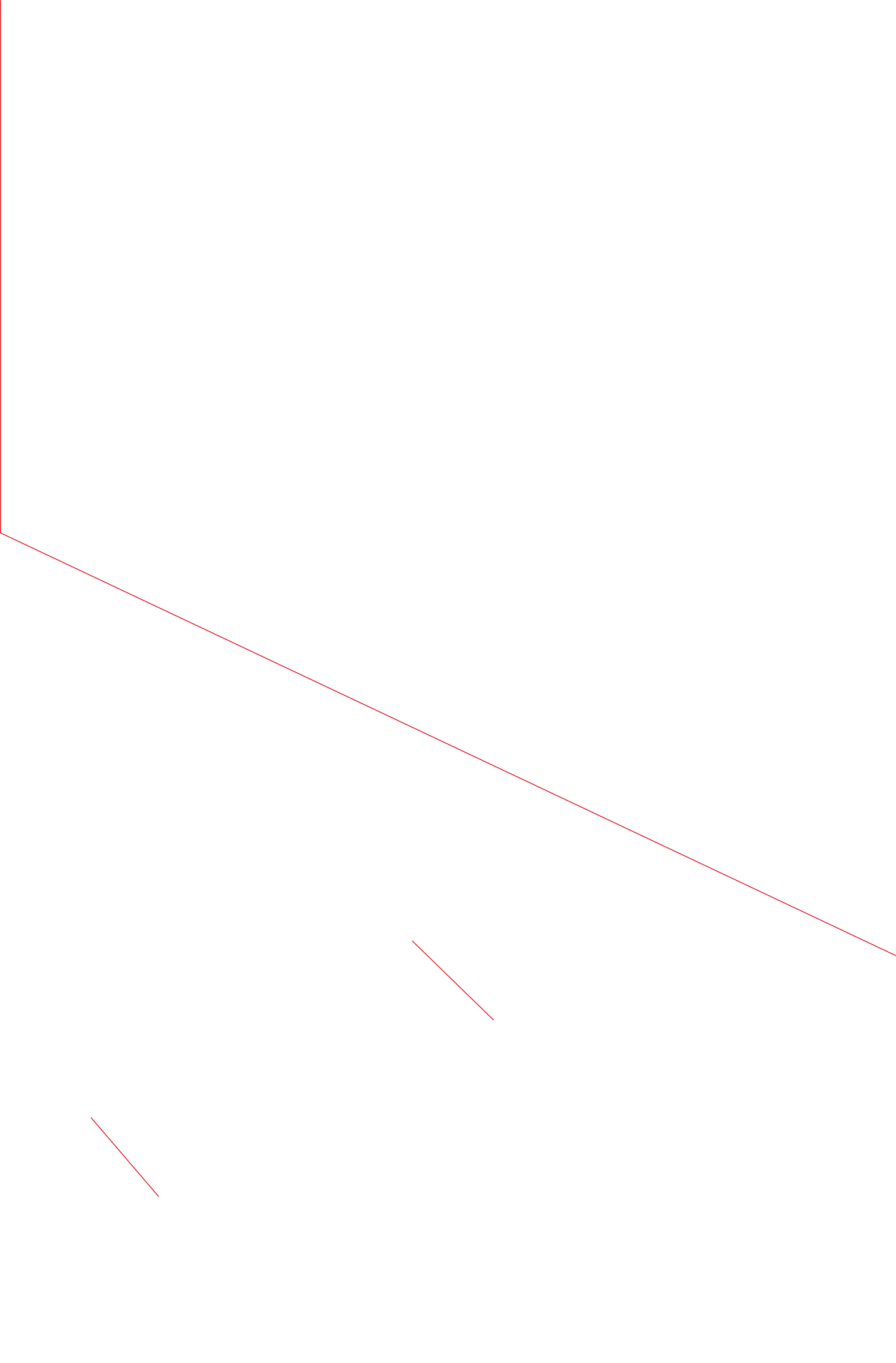
Полный обзор системных решений Schüco для всей оболочки здания представлен по адресу: www.schueco.de. Здесь также имеется специализированная информация для архитекторов по отдельным темам, протоколы испытаний, материалы для подготовки к тендеру и другая техническая информация.

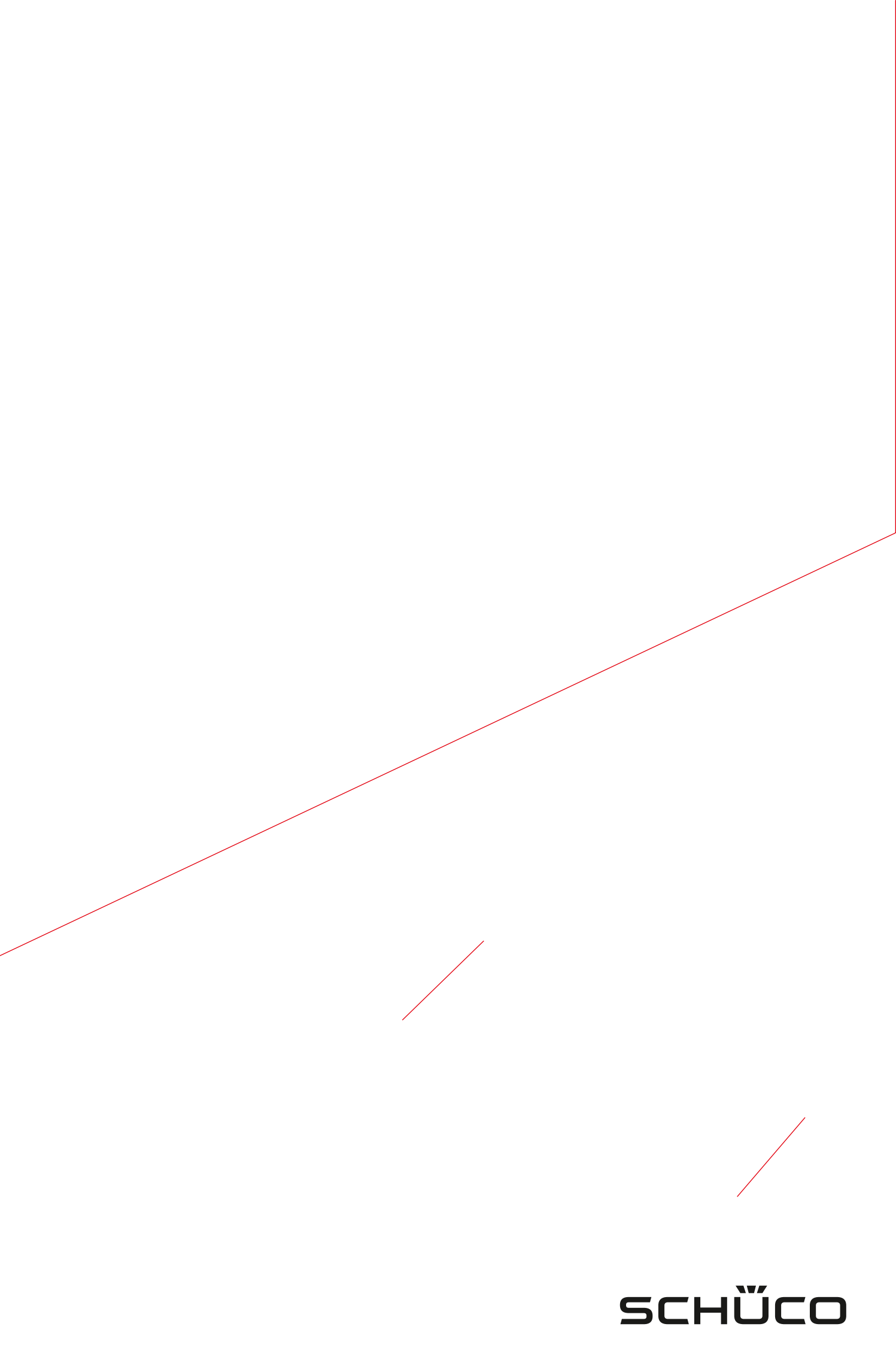
Schüco aluminium system solutions for fire and smoke protection are impressive not only in terms of security; they also offer additional benefits in energy, automation and design. This allows all the complex requirements of a modern building concept to be met in terms of functionality, design and efficiency.

Further details about the individual Schüco systems can be found in the enclosed product data sheets.

www.schueco.com

A complete overview of Schüco system solutions for all areas of the building envelope can be found at www.schueco.com. Specialist information such as architect information on specialist topics, test reports, specifications for tender and further technical information can also be found there.





SCHÜCO

Комплексные решения Integrated solutions



Schüco предлагает комплексные системные решения из алюминия для огне- и дымозащиты:

- огнестойкие двери/ защитное остекление
- огнестойкие окна
- огнестойкие фасады
- огнестойкое стекло
- системы дымо- и теплоотвода Schüco RWA
- дымозащитные двери

Schüco supplies comprehensive aluminium system solutions for fire and smoke protection:

- Fire doors/fire-resistant glazing
- Fire-resistant windows
- Fire-resistant façades
- Fire-resistant glass
- Schüco SHEVS
- Smoke doors

Schüco International KG

www.schueco.com

Актуальные новости из социальных сетей здесь:
www.schueco.de/newsroom

The latest from the social networks at:
www.schueco.de/newsroom

Schüco - системные решения для окон, дверей и фасадов.

Благодаря своей международной сети партнеров, архитекторов, проектировщиков и инвесторов Schüco реализует долговечные оболочки зданий, которые служат человеку, находясь в гармонии с природой и технологиями. При этом удовлетворяются самые высокие требования в отношении дизайна, комфорта и безопасности, а также сокращается уровень выбросов CO₂ за счет повышения энергетической эффективности и рационального использования природных ресурсов. Компания и ее подразделения Металлоконструкции и ПВХ поставляют продукцию, разработанную с учетом потребностей целевых групп и особенностей эксплуатации в различных климатических зонах, как для строительства новых зданий, так и модернизации существующих. Schüco насчитывает порядка 4.800 сотрудников и 12.000 предприятий-партнеров в 78 странах мира. Её оборот за 2013 год составил 1,5 миллиарда евро. Подробная информация на www.schueco.com

Schüco – System solutions for windows, doors and façades

Together with its worldwide network of partners, architects, specifiers and investors, Schüco creates sustainable building envelopes which focus on people and their needs in harmony with nature and technology. The highest demands for design, comfort and security can be met, whilst simultaneously reducing CO₂ emissions through energy efficiency, thereby conserving natural resources. The company and its Metal and PVC-U divisions deliver tailored products for newbuilds and renovations, designed to meet individual user needs in all climate zones. With 4800 employees and 12,000 partner companies, Schüco is active in 78 countries and achieved a turnover of 1.5 billion euros in 2013. For more information, visit www.schueco.com

SCHÜCO