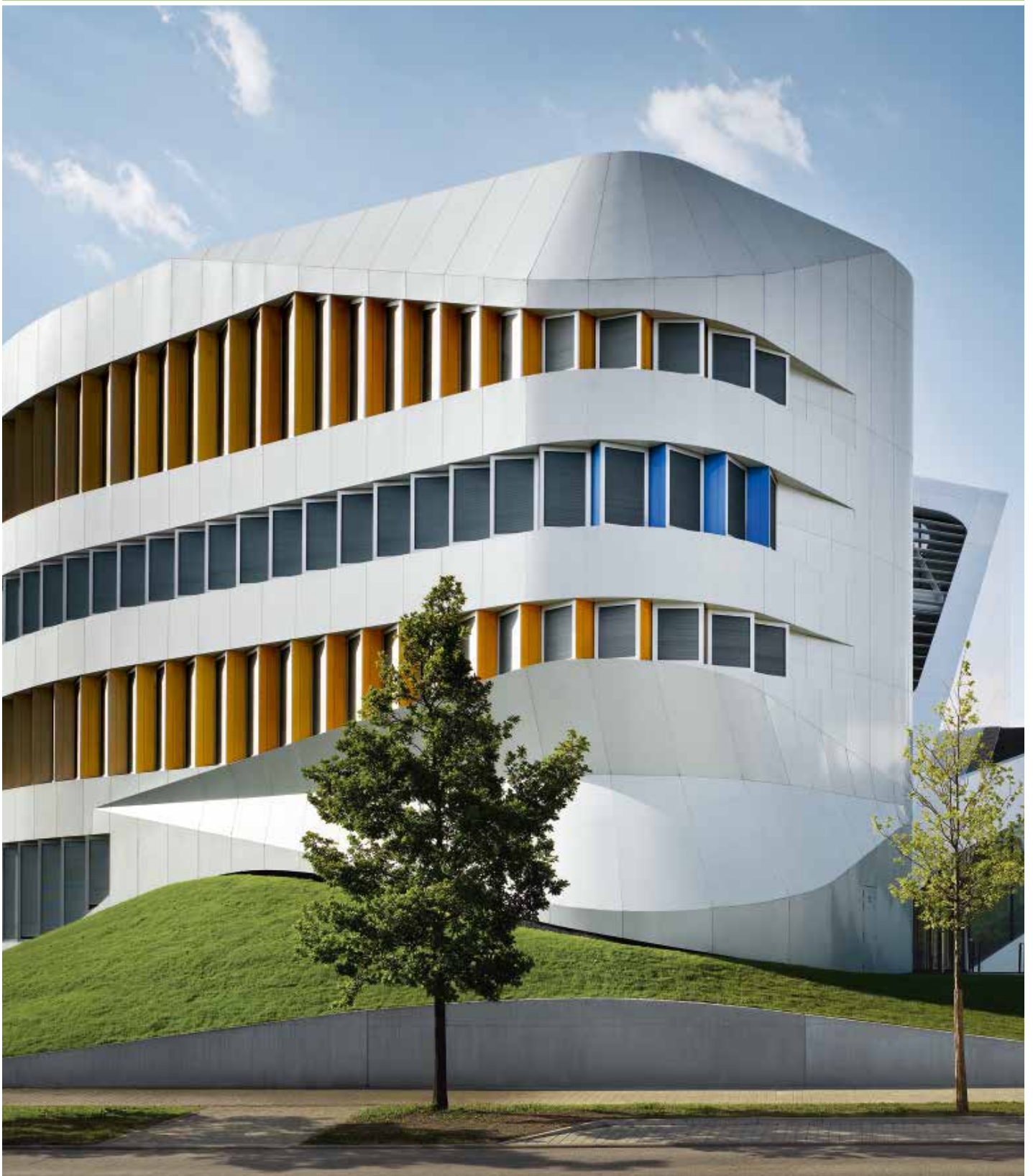
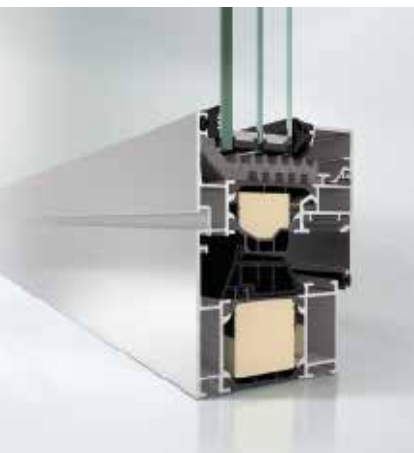


Schüco AWS 75

Алюминиевая оконная система
Aluminium window system



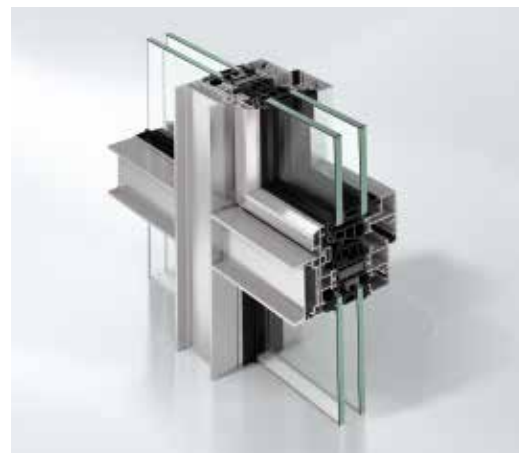
Schüco AWS 75



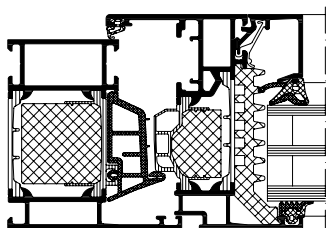
Schüco Окно AWS 75.SI+
Schüco Fenster AWS 75.SI+



Schüco Окно AWS 75.BS.SI+
Schüco Window AWS 75.BS.SI+



Schüco Окно AWS 75.WF.SI+
Schüco Window AWS 75.WF.SI+



Горизонтальное сечение
Schüco Окно AWS 75.SI+,
масштаб 1:3
Horizontal section detail,
Schüco Window AWS 75.SI+,
scale 1:3

Оконная система с различными вариантами дизайна

Системный ряд Schüco AWS с монтажной глубиной 75 мм характеризуется высокой функциональностью, повышенной теплоизоляцией и эстетичным дизайном. Новая система Schüco Окно AWS 75.SI+ обладает оптимизированными и более гибкими энергетическими параметрами с коэффициентом U_f от 1,2 Вт/(м²К) при ширине видимой части 117 мм. Средний уплотнитель с энергоэффективными свойствами и инновационный уплотнитель фальца стеклопакета в сочетании с технологией SimplySmart обеспечивают преимущества при переработке системы. За счет установки механической фурнитуры нового поколения Schüco AvanTec SimplySmart удалось значительно сократить время монтажа. Благодаря варианту со скрытой створкой блочная оконная система AWS 75.BS.SI+ способна удовлетворить самые взыскательные требования по энергоэффективности и дизайну, придавая одновременно элегантность и максимальную прозрачность конструкции. Разработанная на основе блочной оконной серии система с повышенной теплоизоляцией Schüco AWS 75.WF.SI+ предлагает экономичное решение для изготовления ленточного остекления высотой в этаж с имитацией стоечно-ригельных фасадных конструкций.

The high-quality window system with a comprehensive range of solutions

The Schüco AWS window modules with a basic depth of 75 mm feature impressive characteristics in terms of function, energy efficiency and design. Above all, the new Schüco AWS 75.SI+ window allows the thermal insulation to be optimised for energy efficiency, with a U_f value of 1.2 W/(m²K) and a face width of 117 mm. SimplySmart technology provides fabrication benefits with a centre gasket that is optimised for energy efficiency and new glazing rebate insulation. When used in conjunction with the new generation of Schüco AvanTec SimplySmart mechanical fittings, this also allows significant time savings to be made during installation. The slim design and maximum transparency of the AWS 75.BS.SI+ block window due to its concealed vent frame allow the highest requirements in terms of energy efficiency and architecture to be fulfilled. Based on the Schüco block window, the highly thermally insulated Schüco AWS 75.WF.SI+ system is designed specifically for the economical construction of ribbon windows with storey-height glazing and a mullion/transom appearance.

Schüco AWS 75.SI+

Schüco AWS 75 BS.SI+

Schüco AWS 75 WF.SI+

Преимущества продукта Product benefits

- Алюминиевая оконная система с повышенной теплоизоляцией за счет уплотнения фальца стеклопакета с оптимизированными энергетическими параметрами, среднего уплотнителя и нового контура полиамидных термомостов с коэффициентом U_f от 0,92 Вт/(м²К)
- $U_f = 1,2$ Вт/(м²К) при ширине видимой части 117 мм и $U_w = 0,90$ Вт/(м²К) при $U_g = 0,6$ Вт/(м²К)
- В наличии специальная рама для рациональной модернизации
- Предлагается также в виде решения с открыванием наружу
- Средний уплотнитель из пористой резины с флажковым выступом
- Стандартные створки или створки с имитацией старинных переплетов (RL)
- Highly thermally insulated aluminium window system with optimised, energy-efficient glazing rebate insulation, centre gasket and new contour of the PA insulating bars with U_f values from 0.92 W/(m²K).
- U_f value of 1.2 W/(m²K) with 117 mm face width, U_w value of 0.90 W/(m²K) and U_g value of 0.6 W/(m²K)
- Special modernisation outer frame available for efficient modernisation
- Also available as an outward-opening system
- Centre gasket with fins, made from microcellular rubber
- Vent available with Standard and RL (Residential Line) look

- Блочная оконная система со скрытой створкой и супер-теплоизоляцией при монтажной глубине 75 мм: коэффициент U_f от 1,3 Вт/(м²К) при ширине видимой части 89 мм и $U_w < 1,0$ Вт/(м²К) с двухкамерным стеклопакетом, также в виде блочного решения AWS 75 BS.HI+ с U_f от 1,4 Вт/(м²К)
- Малая ширина видимой части от 67 мм благодаря скрытой оконной створке
- Обширный ассортимент профилей со стоечными профилями с шириной видимой части до 44 мм, зажимной рамой до 51 мм, ступельными створками и створочными шпросами
- Block window system with concealed vent and outstanding thermal insulation with a basic depth of 75 mm: U_f value of 1.3 W/(m²K) with a face width of 89 mm and U_w of less than 1.0 W/(m²K) with triple glazing, also available as an AWS 75 BS.HI+ version with a U_f value from 1.4 W/(m²K)
- Very narrow face widths from 67 mm due to concealed window vents
- Comprehensive profile range with mullion profile face widths of up to 44 mm, insert outer frames of up to 51 mm, double vents and vent sash bars

- Оконный фасад с повышенной теплоизоляцией и малой шириной видимой части от 50 мм
- Отличная теплоизоляция и удобный монтаж благодаря новому оптимизированному среднему уплотнителю: коэффициент U_f от 1,3 Вт/(м²К) и $U_w < 1,0$ Вт/(м²К) с двухкамерным стеклопакетом
- Highly thermally insulated window façade with narrow external face widths from 50 mm
- Outstanding thermal insulation and installation due to new, optimised centre gasket with a U_f value from 1.3 W/(m²K) and a U_w value of less than 1.0 W/(m²K) with triple glazing

Преимущества при переработке Fabrication benefits

- Улучшенная обработка уплотнения фальца стеклопакета за счет использования фасонных уголков; в результате - экономия времени на трудоемких ручных операциях и сокращение времени монтажа
- Improved fabrication of the glazing rebate insulation as a moulded piece. This removes the need for time-consuming, manual steps and reduces the installation time

- Улучшенная теплоизоляция благодаря инновационному среднему уплотнителю, а также простой монтаж за счет нового сочетания материалов
- Optimised thermal insulation due to new centre gasket and optimised installation due to innovative combination of materials

- Разнообразные варианты оформления с помощью декоративных накладок из фасадной системы Schüco FW 50+
- Comprehensive design options with cover cap versions from the Schüco FW 50+ façade system

Технические данные Technical data

	AWS 75.SI+	AWS 75 BS.SI+	AWS 75 WF.SI+
Значения U_f в Вт/(м ² К) от U_f values in W/(m ² K) from	0,92	1,3	1,3
Монтажная глубина в мм Basic depth in mm	75	75	75
Использование с фурнитурой Schüco TipTronic Schüco TipTronic can be used	■	■	■
Звукоизоляция/Стандарт DIN EN 20140 до R_w в дБ Sound insulation/standard DIN EN 20140 up to R_w value in dB	48	49	45
RC/Взломостойчивость/Стандарт DIN EN 1627 (класс) RC/burglar resistance/standard DIN EN 1627 (Class)	RC3 (WK3)	RC2 (WK2)	RC2 (WK2)
Гидроизоляция/Стандарт DIN EN 12208 (класс) Watertightness/standard DIN EN 12208 (Class)	9a	9a	9a
Воздухопроницаемость/Стандарт DIN 12207 (класс) Air permeability/standard DIN 12207 (Class)	4	4	4
Устойчивость к ветровой нагрузке/Стандарт DIN 12210 (класс) Wind load resistance/standard DIN 12210 (Class)	C5/B5	C5/B5	C2/B3

Schüco AWS 75



Алюминиевая оконная система Schüco AWS 75 объединяет в себе высокую теплоизоляцию на уровне пластиковых и деревянных окон с уникальными преимуществами алюминия: долговечность и прочность, малая ширина видимой части, разнообразный дизайн, а также большие размеры и максимальная степень прозрачности конструкций.

The Schüco AWS 75 aluminium window system combines the excellent thermal insulation properties of PVC-U and timber windows with the unique advantages of aluminium: durability and strength, narrow face widths and a variety of designs – all achievable in large, transparent formats.

Schüco International KG

www.schueco.com

Актуальные новости из социальных сетей здесь:

www.schueco.de/newsroom

The latest from the social networks at:

www.schueco.de/newsroom

Schüco - системные решения для окон, дверей и фасадов.

Благодаря своей международной сети партнеров, архитекторов, проектировщиков и инвесторов Schüco реализует долговечные оболочки зданий, которые служат человеку, находясь в гармонии с природой и технологиями. При этом удовлетворяются самые высокие требования в отношении дизайна, комфорта и безопасности, а также сокращается уровень выбросов CO₂ за счет повышения энергетической эффективности и рационального использования природных ресурсов. Компания и ее подразделения Металлоконструкции и ПВХ поставляют продукцию, разработанную с учетом потребностей целевых групп и особенностей эксплуатации в различных климатических зонах, как для строительства новых зданий, так и модернизации существующих. Schüco насчитывает порядка 4.800 сотрудников и 12.000 предприятий-партнеров в 78 странах мира. Её оборот за 2013 год составил 1,5 миллиарда евро. Подробная информация на www.schueco.com

Schüco – System solutions for windows, doors and façades

Together with its worldwide network of partners, architects, specifiers and investors, Schüco creates sustainable building envelopes which focus on people and their needs in harmony with nature and technology. The highest demands for design, comfort and security can be met, whilst simultaneously reducing CO₂ emissions through energy efficiency, thereby conserving natural resources. The company and its Metal and PVC-U divisions deliver tailored products for newbuilds and renovations, designed to meet individual user needs in all climate zones. With 4800 employees and 12,000 partner companies, Schüco is active in 78 countries and achieved a turnover of 1.5 billion euros in 2013. For more information, visit www.schueco.com

SCHÜCO