

Schüco ADS 112 IC

Алюминиевая дверная система
Aluminium Door System



Алюминиевая дверная система Schüco ADS 112 IC (Insulation Cover) с повышенной теплоизоляцией устанавливает новые стандарты энергоэффективности для алюминиевых дверей. Ее показатели идеально сочетаются с оконной системой AWS 112 IC и образуют оптимальную энергетическую комбинацию для органичной интеграции в оболочку здания по стандарту „пассивного дома“.

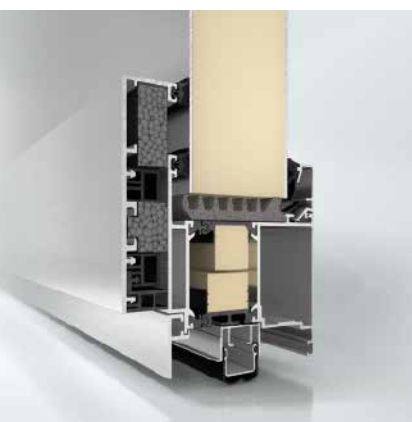
The thermal insulation aluminium door system Schüco ADS 112 IC (Insulation Cover) sets new energy efficiency standards for aluminium doors. It coordinates ideally with the Schüco AWS 112 IC window system for an optimal energetic combination and seamless integration in passive-house-suitable building envelopes.



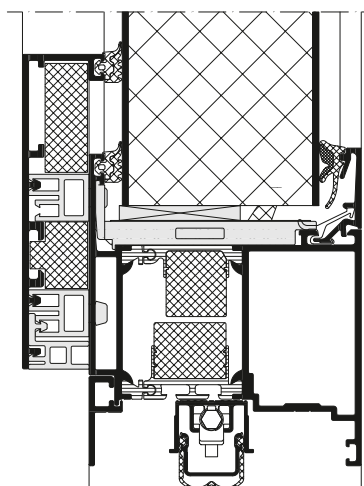
Прохождение изотерм Schüco ADS 112 IC
Isothermal flow Schüco ADS 112 IC

Schüco ADS 112 IC

Алюминиевая дверная система
Aluminium Door System



Schüco Дверь ADS 112 IC
Schüco door ADS 112 IC



Теплоизоляция по стандарту „пассивного дома“, масштаб 1:2,5
Passive-house-suitable thermal insulation, scale 1:2.5

Schüco ADS 112 IC

Преимущества продукта

- Превосходная теплоизоляция на уровне „пассивного дома“ с максимальным значением $U_T - 1,0 \text{ Вт}/(\text{м}^2\text{К})$
- Впервые достигнут рекордный показатель $U_d \leq 0,74 \text{ Вт}/(\text{м}^2\text{К})$ (дверное заполнение вровень с рамой с одной стороны $U_p \leq 0,6 \text{ Вт}/(\text{м}^2\text{К})$) по стандарту „пассивного дома“
- Улучшенная теплоизоляция за счет изолированной накладной чаши с креплением без образования мостиков холода
- Створки высотой до 2.500 мм и шириной до 1.400 мм
- Возможен вес створки до 160 кг
- Различное цветовое оформление профилей

Product benefits

- Excellent thermal insulation to passive house standards with a U_T -value from maximally $1.0 \text{ W}/(\text{m}^2\text{K})$
- Thermal insulation for the entire aluminium door system of $U_d \leq 0.74 \text{ W}/(\text{m}^2\text{K})$ (leaf-enclosing infill panel on one side with $U_p \leq 0.6 \text{ W}/(\text{m}^2\text{K})$) can be achieved for the first time in accordance with passive house standards
- Optimised thermal insulation due to insulated cover profile with fixing which is free from thermal bridging
- Vent height up to 2,500 mm and vent width up to 1,400 mm
- Vent weights up to 160 kg are possible
- Profile design in more than one colour

Преимущества при переработке

- Применение проверенных базовых элементов для монтажной глубины 90 мм
- Простая установка накладных чаш с использованием зажимов
- Простая переработка благодаря предварительно подготовленной накладной чаше с элементами изоляции

Fabrication benefits

- Use of tried-and-tested basic components with a basic depth of 90 mm
- Easy to attach supplementary profiles by clipping them on
- Simple fabrication thanks to prefabricated insulating profiles

Технические данные Technical data

Испытание Test	Стандарт Standard	Значение Value
Теплоизоляция Thermal insulation	DIN EN ISO 1077-2	Макс. значение U_T Value в $\text{Вт}/(\text{м}^2\text{К})$ max 1,0
Взломостойчивость Burglar resistance	DIN EN 1627	RC2 (WK2)
Воздухопроницаемость Air permeability	DIN EN 12207	класс 4 Class 4
Гидроизоляция Watertightness	DIN EN 12208	класс 7 Class 7
Устойчивость к ветровым нагрузкам Wind resistance	DIN EN 12210 ¹	класс C3 Class C3
Механическая устойчивость Mechanical loading	DIN EN 13115	класс 3 Class 3

¹Устойчивость на изгиб зависит от профиля. The amount of deflection will depend on the profile

Schüco International KG
www.schueco.com

SCHÜCO