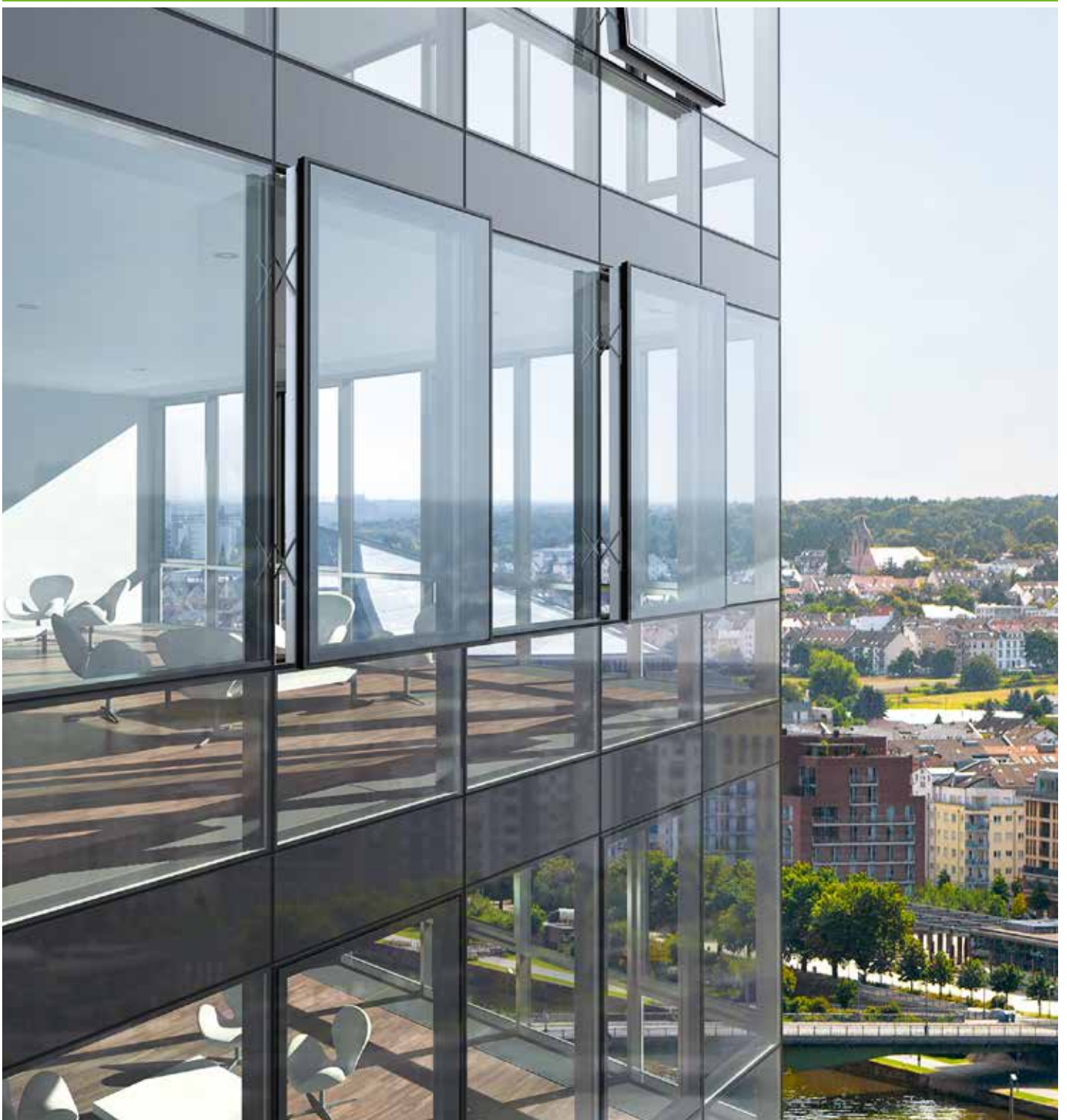


Schüco FW 50+ SG / FW 60+ SG Фасады со структурным остеклением Schüco FW 50+ SG / FW 60+ SG Structural glazing façades

Стойчно-ригельные фасадные системы
Mullion/transom façade systems



Schüco FW 50+ SG / FW 60+ SG

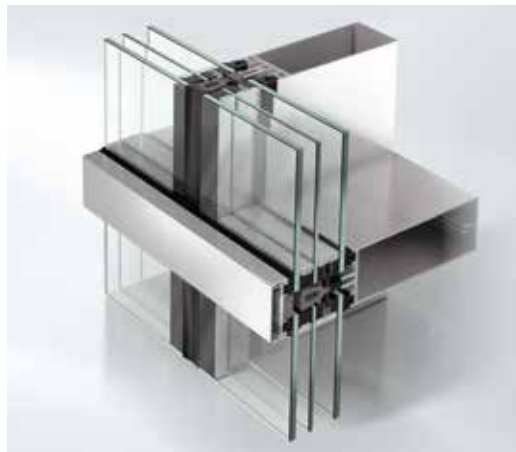
Фасады со структурным остеклением

Schüco FW 50+ SG / FW 60+ SG

Structural glazing façades

Элегантный фасад со структурным остеклением, с малым коэффициентом теплопроводности и крупноформатными элементами в сочетании с одно- или двухкамерными стеклопакетами позволяет создавать высококачественные технические и архитектурные решения при реализации ограждающих конструкций

Elegant structural glazing façade with a low heat transfer coefficient and large-scale units with double or triple insulating glass offers high-quality architectural and technical solutions for the building envelope



Schüco Фасад FW 50+ SG.SI с подчеркиванием горизонтальных линий
Schüco Façade FW 50+ SG.SI with horizontal emphasis



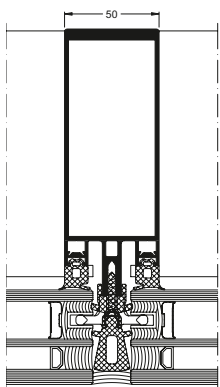
Schüco Фасад FW 60+ SG.SI со швами вровень с герметиком
Schüco Façade FW 60+ SG.SI with flush-fitted, wet-sealed joint

Равномерность поверхности фасада достигается благодаря применению профилей, видимых только со стороны помещения. Снаружи видны только стеклянные поверхности с изящными швами. Термомосты SI с повышенным уровнем теплоизоляции, предварительный наполнитель и двухкамерный стеклопакет гарантируют достижение минимальных значений U_{cw} .

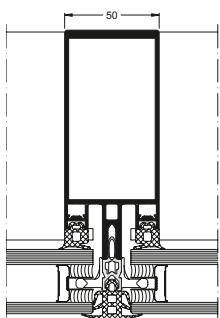
Возможно изготовление фасадов не только в виде решения с имитацией структурного остекления, но и с имитацией полуструктурного остекления. Путем подчеркивания горизонтальных или вертикальных линий фасада при использовании разнообразных декоративных накладок можно расставлять различные архитектурные акценты.

The flush-fitted appearance of the façade is achieved by using profiles that are only visible on the room side. From the outside, only glass surfaces with slender joints are visible. Maximum insulation SI isolators, pre-filler and triple insulating glass result in the lowest U_{cw} values.

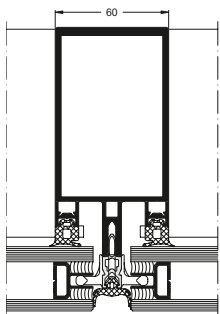
The structural glazing façades can not only be constructed with an all-glass look; they also allow the façade to be designed with a semi-structural glazing look. A variety of architectural features can be created by using the wide range of cover caps to produce a horizontal or vertical emphasis on the façade.



Schüco FW 50+ SG.SI с ПВХ-карманом и швами вровень с герметиком
Schüco FW 50+ SG.SI with plastic pocket profile and flush-fitted, wet-sealed joint



Schüco FW 50+ SG с дистанционной рамкой из нержавеющей стали и швами вровень с прилегающим уплотнителем
Schüco FW 50+ SG with stainless steel spacer and flush-fitted joint with surface-mounted gasket



Schüco FW 60+ SG с дистанционной рамкой из алюминия и теньевыми швами
Schüco FW 60+ SG with aluminium spacer and shadow joint

Масштаб 1:4
Scale 1:4

Встраиваемые элементы Schüco AWS 114, Schüco AWS 114 SG, Schüco AWS 114.SI и Schüco AWS 114 SG.SI гармонично вписываются в облик фасада со структурным остеклением. Возможна установка верхнеподвесных или параллельно-отставных окон с открыванием наружу как с ручным управлением, так и с фурнитурой TipTronic, при этом ограничители открывания с амортизацией обеспечивают защиту от выпадения. Также возможна реализация крупноформатных элементов открывания со створками весом до 250 кг.

The Schüco AWS 114, Schüco AWS 114 SG, Schüco AWS 114.SI and Schüco AWS 114 SG.SI insert units blend in seamlessly with the appearance of the façade for structural glazing. They can be used as outward-opening, projected top-hung or parallel-opening vents, operated manually or using TipTronic and are suitable for safety barrier loading, due to the use of an energy-absorbing limiting stay. With a maximum vent weight of up to 250 kg, large-scale solutions can also be implemented.



Преимущества продукта

- Фасад со структурным остеклением с одно- и двухкамерным стеклопакетом; макс. размеры стекла: ширина 2.600 мм x высота 4.200 мм (согласно Общему допуску к эксплуатации); толщина стекла от 32 до 64 мм; вес стекла до 650 кг с новыми крестовидными опорами
- Изящное формирование швов в трех вариантах дизайна для FW 50+ SG / FW 60+ SG (теньевые швы, швы вровень с прилегающим уплотнителем или вровень с герметиком), а также швы вровень с герметиком для систем FW 50+ SG.SI / FW 60+ SG.SI
- Дистанционная рамка из нержавеющей стали для газонепроницаемой кромки, термомосты SI и предварительный наполнитель обеспечивают превосходную теплоизоляцию, U_f до 0,9 Вт/(м²К)
- Протестированная защита от выпадения, изящные дополнительные держатели из нержавеющей стали, алюминиевые держатели и специальные розетки
- ПВХ-карман как альтернатива механическому креплению стеклопакета к несущему каркасу с помощью поворотных держателей
- Класс взломоустойчивости RC 2

Product benefits

- Structural glazing façade for double and triple insulating glass with maximum glass dimensions W x H of 2,600 mm x 4,200 mm (in accordance with general building authority approval); glass thickness from 32 mm to 64 mm; pane weights up to 650 kg with new cruciform glazing support
- Slimline joint in 3 different designs for FW 50+ SG and FW 60+ SG (shadow joint, flush-fitted joint with surface-mounted gasket, flush-fitted wet-sealed joint) and the flush-fitted, wet-sealed joint variation for FW 50+ SG.SI / FW 60+ SG.SI
- Stainless steel spacers for a gas-tight edge seal, maximum insulation SI isolators and pre-filler for very good thermal insulation U_f to 0.9 W/(m²K)
- Tested as suitable for safety barrier loading with slimline stainless steel retaining clips, aluminium retaining clips and clip rosettes
- Plastic pocket profile as an economical alternative to mechanical fixing of the insulating glass unit to the load-bearing structure using fixing cleats
- Burglar resistance RC 2



Преимущества при переработке

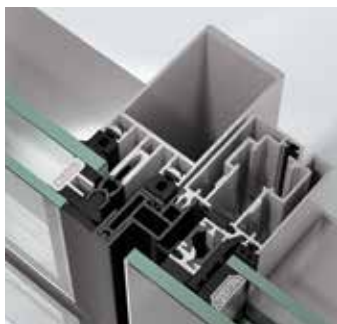
- Общий допуск к эксплуатации и Европейский технический допуск (ETA 05/0114) для фасадов со структурным остеклением; поданы заявки на получение Допусков для Schüco FW 50+ SG.SI и Schüco FW 60+ SG.SI
- Крепление стеклопакетов с помощью скрытых держателей стекла
- Возможна автоматическая или ручная гибка дистанционных рамок

Fabrication benefits

- General building authority approval and European Technical Approval (ETA 05/0114) for structural glazing façades, approvals pending for Schüco FW 50+ SG.SI and Schüco FW 60+ SG.SI
- Fixing of insulating glass units with concealed glazing clips
- Automatic or manual bending of the spacer possible

Schüco FW 50+ SG/FW 60+ SG – Фасады со структурным остеклением

Schüco FW 50+ SG/FW 60+ SG – Structural glazing façades



Эстетика в сочетании с техническими инновациями – крупноформатные фасады со структурным остеклением можно создавать на основе систем Schüco FW 50+ SG/FW 60+ SG со стандартным уровнем теплоизоляции и систем Schüco FW 50+ SG.SI/FW 60+ SG.SI с супер-теплоизоляцией в сочетании с двухкамерным стеклопакетом.

An attractive appearance combined with technical innovations – large-scale structural glazing façades can be achieved with the Schüco FW 50+ SG/FW 60+ SG system as a thermally insulated version and with Schüco FW 50+ SG.SI/FW 60+ SG.SI as a high insulation version with triple glazing.

Schüco International KG
www.schueco.com

Актуальные новости из социальных сетей здесь:
www.schueco.de/newsroom

The latest from the social networks at:
www.schueco.de/newsroom

Schüco - системные решения для окон, дверей и фасадов

В сотрудничестве с партнерами, архитекторами, проектировщиками и инвесторами Schüco реализует долговечные оболочки зданий, которые служат человеку, находясь в гармонии с природой и технологиями. Оконные, дверные и фасадные системы Schüco соответствуют не только самым строгим требованиям с точки зрения дизайна, комфорта и безопасности, но и за счет энергоэффективности способствуют сокращению уровня выбросов CO₂ и рациональному использованию природных ресурсов. Подразделения компании поставляют продукцию для строительства новых зданий или реконструкции существующих с учетом потребностей целевых групп и особенностей эксплуатации в различных климатических зонах. На каждом этапе строительства все участники проекта получают поддержку в виде полного комплекса услуг. Schüco насчитывает порядка 4.800 сотрудников и 12.000 предприятий-партнеров в 80 странах мира. Оборот компании за 2014 год составил 1,425 миллиарда евро. Подробности на сайте: www.schueco.com

Schüco – System solutions for windows, doors and façades

Together with its worldwide network of partners, architects, specifiers and investors, Schüco creates sustainable building envelopes that focus on people and their needs in harmony with nature and technology. Windows, doors and façade solutions from Schüco meet the highest requirements in terms of design, comfort and security, whilst simultaneously reducing CO₂ emissions through energy efficiency, thereby conserving natural resources. The company and its Metal and PVC-U divisions deliver tailored products for newbuilds and renovations, designed to meet individual user needs in all climate zones. Everyone involved is supported with a comprehensive range of services at every stage of the construction process. With 4800 employees and 12,000 partner companies, Schüco is active in more than 80 countries and achieved a turnover of 1.425 billion euros in 2014. For more information, visit www.schueco.com

SCHÜCO