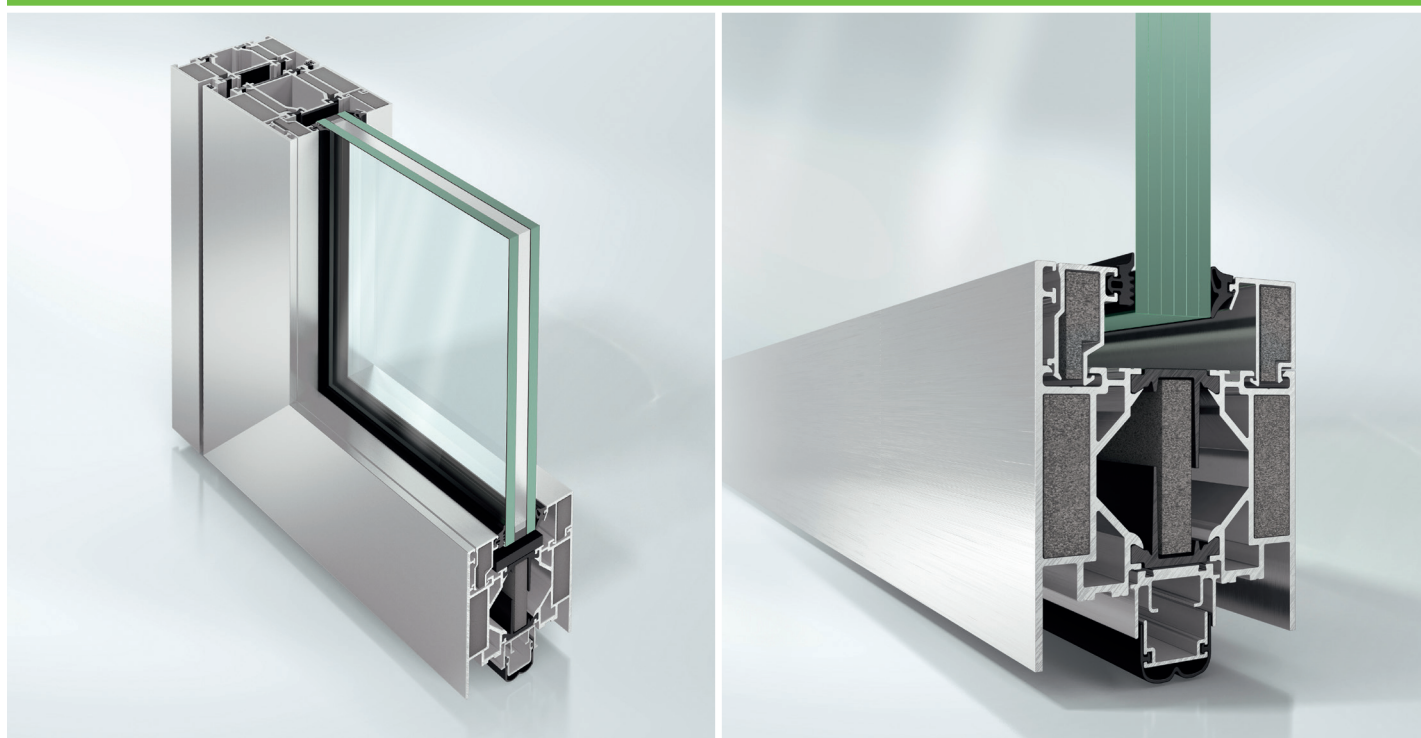


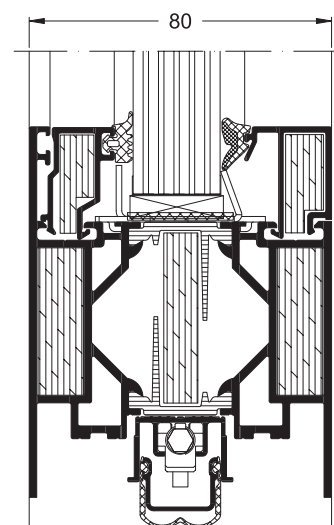
Schüco ADS 80 FR 60

Алюминиевая огнестойкая дверная система
Aluminium fire door system



Система выполнена на основе высокопрочных 5-камерных полых профилей с монтажной глубиной 80 мм, благодаря чему возможно создание дверных конструкций с размером светового проема до 1.400 мм x 2.488 мм. Данная серия с пределом огнестойкости EI 60 согласно EN 1364/1634 обеспечивает защиту от распространения огня в течение 60 минут благодаря использованию огнеупорных изоляторов и такого огнестойкого стекла, как SchücoFlam 60 или Pyrostop 60. Для подтверждения пожарозащитных свойств системы в наличии имеются многочисленные национальные допуски. В сочетании с дополнительными комплектующими возможно изготовление многофункциональных дверей, отвечающих различным требованиям по безопасности и автоматизации здания.

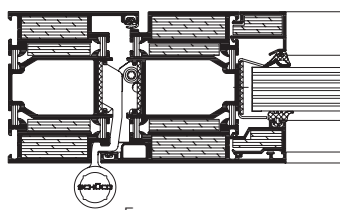
The series is based on stable 5-chamber hollow profiles with a basic depth of 80 mm with which clear openings of up to 1400 mm x 2488 mm can be constructed. This highly fire-retardant construction achieves resistance class EI 60 in accordance with EN 1364/1634 by the insertion of fire boards and the use of fire-resistance glass such as SchücoFlam 60 or Pyrostop 60. Numerous country-specific approvals are available as proof for the fire protection series. Optional fittings components can be added to create multi-purpose doors to meet the most varied of requirements for building safety, security and automation.



Вертикальное сечение
Schüco Дверь ADS 80 FR 60, цоколь двери,
масштаб 1:2
Vertical section detail
Schüco Door ADS 80 FR 60, door sill rail,
scale 1:2

Schüco ADS 80 FR 60

Алюминиевая огнестойкая дверная система Aluminium fire door system



Горизонтальное сечение
Schüco Дверь ADS 80 FR 60,
масштаб 1:4
Horizontal section detail
Schüco Door ADS 80 FR 60,
scale 1:4

Данная серия характеризуется не только превосходными огнестойкими и дымозащитными свойствами, но и такими характеристиками, как устойчивость к взлому до класса RC2 (WK2) с дополнительной функцией „антипаника“ или звукоизоляцией (до 42дБ). Также возможно использование скрытых верхних дверных доводчиков или поводков.

This series has impressive fire and smoke protection properties, as well as other potential applications such as burglar resistance to RC2 (WK2) with optional panic function or sound reduction (to 42 dB). Use of concealed top door closers or pre-selectors is also possible.

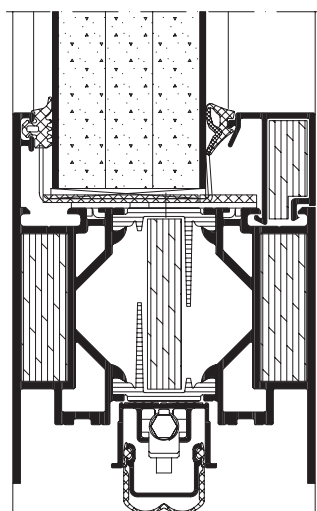
Schüco ADS 80 FR 60

Преимущества продукта

- Размеры светового проема двери: одностворчатой 1.400 x 2.488 мм двухстворчатой 2.820 x 2.488 мм
- Изготовление конструкций большого формата высотой до 4.000 мм и неограниченной длиной
- Размеры стекла до 1.400 x 2.500 мм
- Использование панелей до 1.400 x 2.500 мм
- Выполнение различных требований: защита от огня и дыма, взломоустойчивость, звукоизоляция, контроль доступа, двери аварийного выхода
- Системные профили и фурнитура практически идентичны дверной серии Schüco ADS 80 FR 30
- Поставка всех необходимых компонентов системы, вкл. огнестойкое стекло
- В Германии выдан допуск T60/F60, в наличии также допуски для отдельных стран
- По запросу допуск F60 для глухого остекления

Product benefits

- Clear opening dimensions: Single-leaf 1400 x 2488 mm Double-leaf 2820 x 2488 mm
- Generous dimensions up to 4000 mm high, unlimited length
- Glass sizes up to 1400 x 2500 mm
- Use of panel versions up to 1400 x 2500 mm
- Multi-purpose: fire and smoke protection, burglar resistance, sound reduction, access control and panic functions
- System profiles and system fittings predominantly identical to those for Schüco Door ADS 80 FR 30
- All the necessary system fittings including fire-resistant glass are supplied
- T60/F60 approval granted in Germany, country-specific approvals are available
- Approval for F60 fixed glazing on request



Вертикальное сечение ADS 80 FR 60 с заполнением панелями
Vertical section detail of ADS 80 FR 60 with panel infill

Преимущества при переработке

- Гибкий унифицированный монтаж всех компонентов фурнитуры в многофункциональном пазу с помощью предустановленных пазовых сухарей
- Быстрый и экономичный крепеж элементов на строительной конструкции с помощью различных монтажных приспособлений
- Использование ригельных замков с защелкой, одобренных до макс. размера в свету 2488 мм

Fabrication benefits

- Locking cams pre-assembled at the factory allow uniform and flexible installation of all fittings components in the multi-purpose groove
- Fast and cost-effective fixing of the units to the building structure
- Use of a latch-and-bolt lock approved for clear opening dimension up to max. 2488 mm

SCHÜCO

Schüco International KG
www.schueco.com



P 4344/02.18/Отпечатано в Германии
Возможны изменения и опечатки. Изображения аналогичны.
We reserve the right to make technical changes and to correct errors. Products may differ from illustrations.