

Schüco Seamless

Бесшовная комбинация систем Schüco с панорамным дизайном
Smooth integration of the Schüco Panorama Design series



Schüco Seamless – плавные переходы для максимальной прозрачности

Schüco Seamless – flowing transitions for maximum transparency



Современная устойчивая архитектура предполагает не только наличие максимальной энергоэффективности благодаря исключительным коэффициентам U ; также изящный внешний вид, эстетичный дизайн и оптимальное встраивание функциональных элементов — отличительные черты алюминиевых фасадных систем нового поколения. Schüco идет на шаг впереди: особая изюминка ассортимента — решение Schüco Seamless для создания плавного перехода между фасадом и раздвижной конструкцией. Раздвижные блоки Schüco с панорамным дизайном плавно соединяются с фасадом FWS 35 PD с панорамным дизайном, благодаря чему ширина видимой части профилей стоек сохраняется всего 35 мм. Встраивание рамы вровень с полом, стеной или потолочным перекрытием позволяет подчеркнуть изящество и лаконичный дизайн решения Seamless.

Modern, sustainable architecture goes far beyond maximum energy efficiency with top U -values. The most slimline of appearances, a high-quality design and the perfect integration of functional elements are also among the features of contemporary aluminium façade systems. Schüco is now going one step further. A particular highlight of the range is Schüco Seamless which enables a seamless transition between façade and sliding systems. In this way the Schüco Panorama Design sliding systems transition seamlessly into the FWS 35 PD Panorama Design façade system so as to preserve the face widths of the mullion profiles of just 35 mm. The flush integration of the outer frame into the floor, wall and ceiling also highlights the slimline, puristic seamless design.

Schüco Seamless – бесшовная комбинация систем Schüco с панорамным дизайном

Schüco Seamless – smooth integration of the Schüco Panorama Design series



- 1** Максимальная прозрачность и ультратонкие переплеты
Maximum transparency and narrow profile face widths
- 2** Профили, скрытые в полу, стене или потолочном перекрытии
Profiles concealed in the floor, wall and ceiling
- 3** Плавный переход между системами
Flowing transitions between the systems

FWS 35 PD в сочетании с ASS 77 PD

FWS 35 PD in combination with ASS 77 PD



Характеристики и преимущества

- Остекление на высоту помещения обеспечивает максимальное поступление естественного света благодаря ширине переплетов всего 37 мм в зоне соединения, а также скрытой раме
- Высота рамы всего 90 мм сбоку и в основании обеспечивает оптимальное встраивание в корпус здания даже при ограниченной монтажной высоте
- Раздвижная система ASS 77 PD.HI с ручным управлением с помощью встроенной (на высоту створки) ручки-планки для повышенного удобства в использовании и эстетичного дизайна створки, также предлагается с блокировкой

Features and benefits

- The floor-to-ceiling glazing allows as much light as possible to enter due to face widths from just 37 mm in the interlock section and a concealed outer frame
- The outer frame height of just 90 mm at the side in the sill allows integration in the building structure even with a limited projection
- The Schüco ASS 77 PD.HI manual sliding system with an integrated vent-height pull grip for a high level of user comfort and attractive vent design, also available as a lockable version



Малая ширина видимой части профилей

Предельно изящная ширина переплетов без видимых соединительных профилей создает впечатляющий дизайн Schüco Seamless и обеспечивает оптимальный обзор. Плавные переходы между системами обеспечивают максимальную прозрачность конструкции как изнутри, так и снаружи.

Narrow face widths

Extremely narrow profile face widths without visible coupling profiles turn Schüco Seamless into an attractive design highlight with optimum views. The flowing transitions ensure maximum transparency from both the inside and outside.

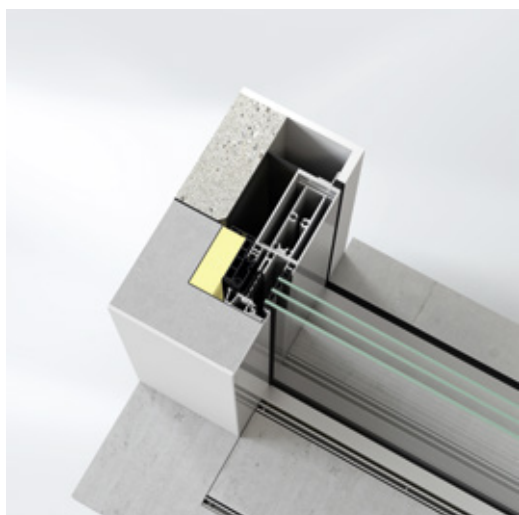


Использование мехатронной фурнитуры

Для дополнительного комфорта управление раздвижной системой Schüco ASS 77 PD может осуществляться дистанционно с помощью планшета, смартфона или кнопки. Безопасное открывание и закрывание конструкций также гарантировано для систем с автоматическим управлением.

Mechatronic operation

For added comfort the Schüco ASS 77 PD sliding system can be controlled remotely and extremely easily via a tablet, smartphone or a switch. Even with automated operation, secure opening and closing of the system is guaranteed.



Быстрый и надежный монтаж

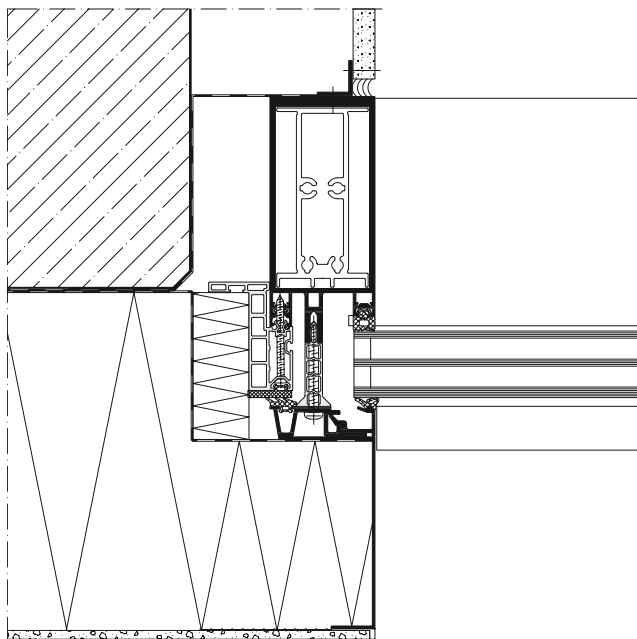
Система примыкания к корпусу здания по периметру обеспечивает простой и быстрый монтаж на объекте.

Faster and more secure installation

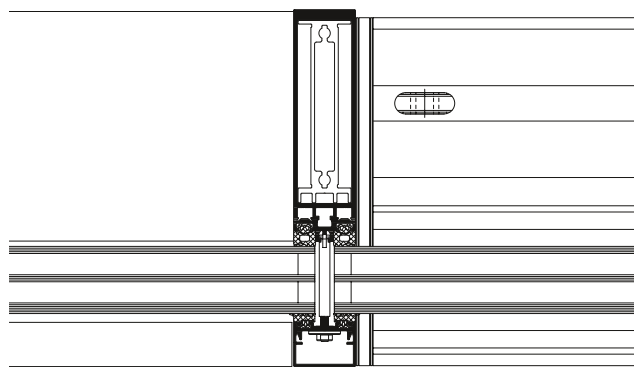
A continuous building structure attachment system facilitates simple and reliable installation on site.

Технические сечения систем FWS 35 PD и ASS 77 PD

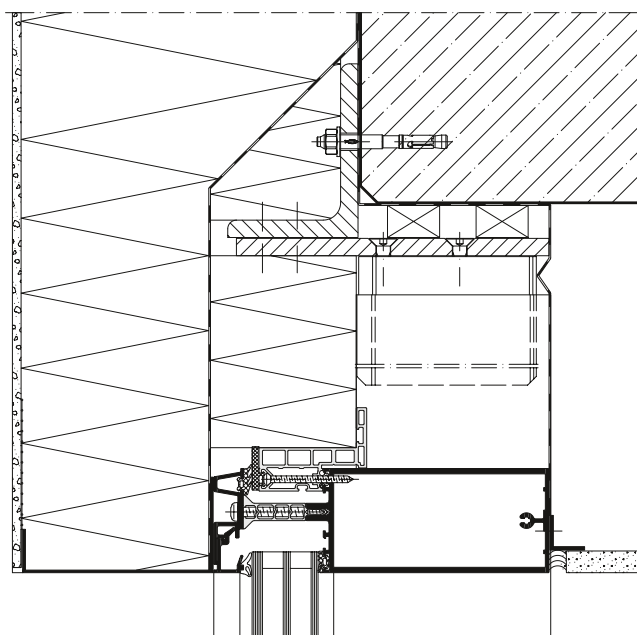
Technical system section details for FWS 35 PD and ASS 77 PD



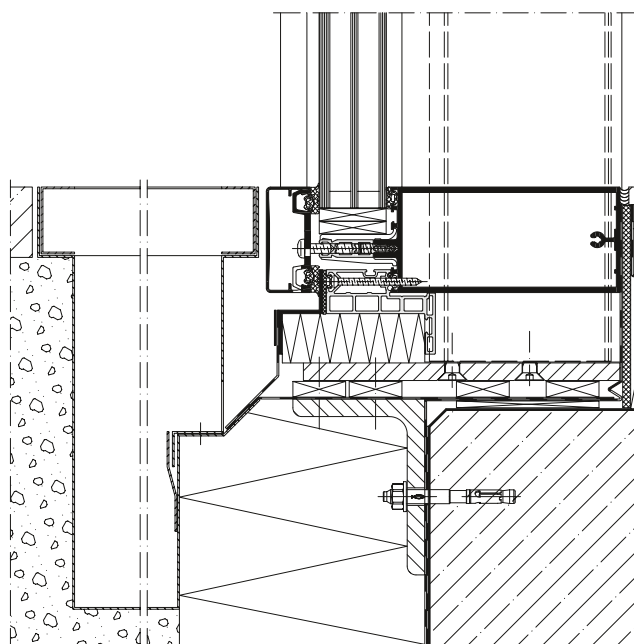
Примыкание к строительной конструкции,
горизонтальное сечение, мехатроника
Attachment to building structure,
horizontal mechatronic



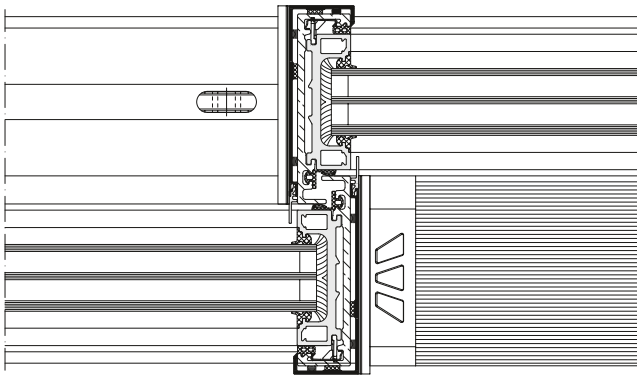
Переход от фасада FWS 35 PD к раздвижной системе
ASS 77 PD, горизонтальное сечение, мехатроника
Transition from FWS 35 PD to ASS 77 PD,
horizontal mechatronic



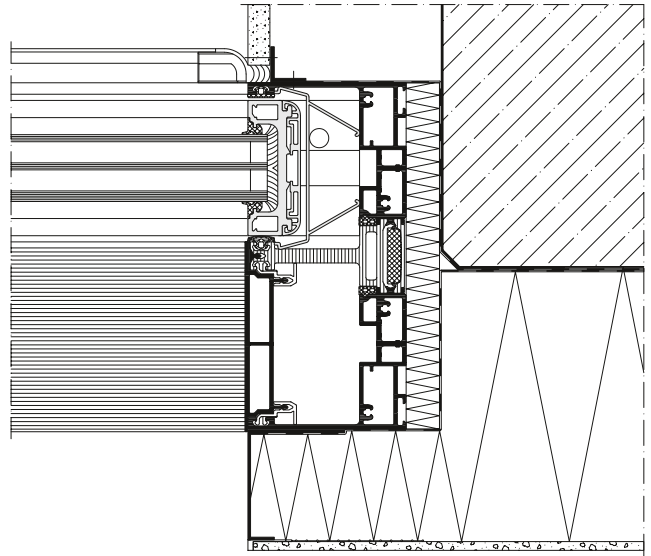
Верхнее примыкание к строительной конструкции,
вертикальное сечение, мехатроника
Top attachment to building structure,
vertical mechatronic



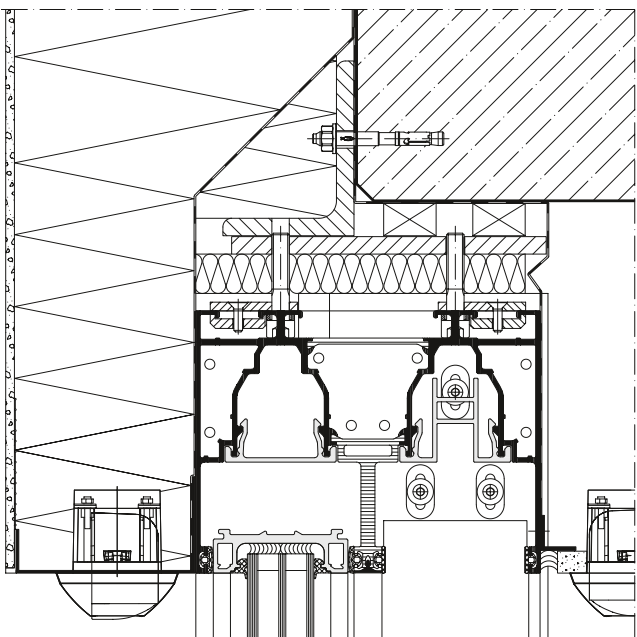
Нижнее примыкание к строительной конструкции,
вертикальное сечение, мехатроника
Sill attachment to building structure,
vertical mechatronic



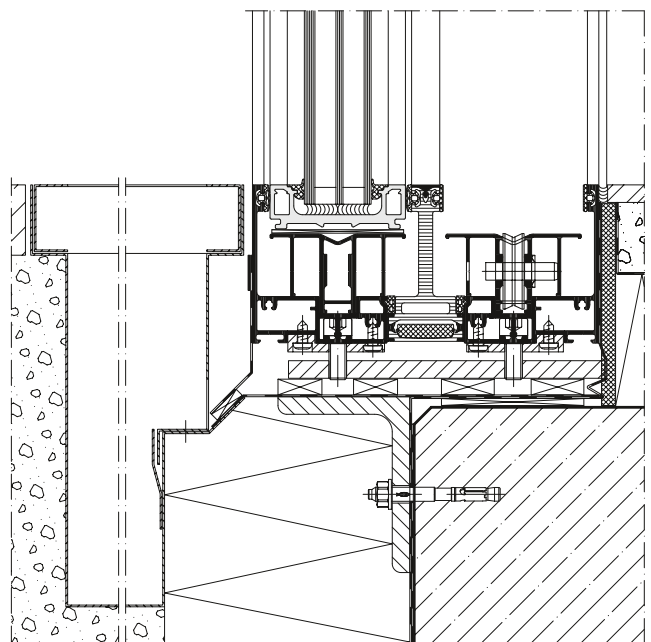
Зона стыка, 2 направляющие,
горизонтальное сечение, мехатроника
Interlock section, double-track,
horizontal mechatronic



Примыкание к строительной конструкции,
2 направляющие, горизонтальное сечение, мехатроника
Attachment to building structure, double-track,
horizontal mechatronic



Верхнее примыкание к строительной конструкции,
тип 2A/1, вертикальное сечение, мехатроника
Top attachment to building structure, type 2A/1,
vertical mechatronic



Нижнее примыкание к строительной конструкции,
тип 2A/1, вертикальное сечение, мехатроника
Sill attachment to building structure, type 2A/1,
vertical mechatronic

Schüco Seamless – практически безрамная, прозрачная архитектура

Schüco Seamless – virtually frameless,
transparent architecture





FWS 35 PD в сочетании с ASE 67 PD

FWS 35 PD in combination with ASE 67 PD

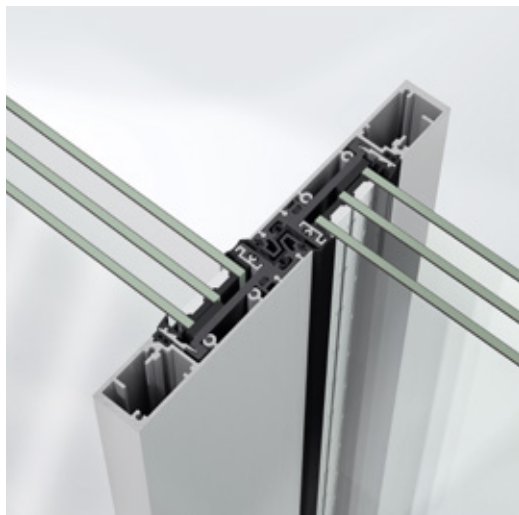


Характеристики и преимущества

- Оптимизированный процесс вклеивания стеклопакета обеспечивает надежность производства и экономию времени
- Различные комбинации створок и рамы обеспечивают индивидуальный дизайн раздвижных конструкций для большей прозрачности и неограниченного обзора
- Продуманная технология с простым управлением

Features and benefits

- Optimised bonding of the vent ensures process reliability and time saving
- Different options for combining vent and outer frame allow individual design freedom for transparency and unrestricted views
- Complex technology that is easy to use

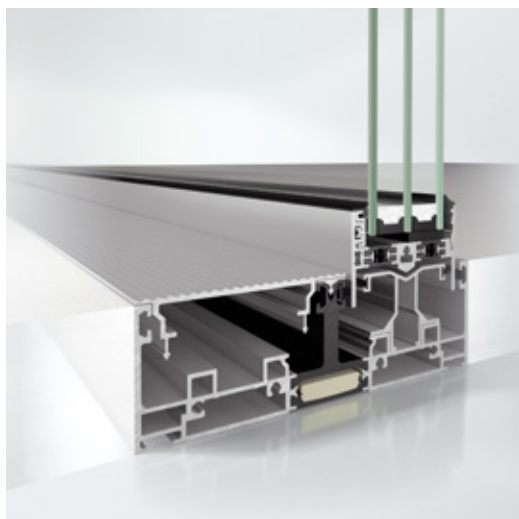


Элегантность при минимальной ширине переплетов

Раздвижная система Schüco ASE 67 PD с зоной соединения всего 31 мм впечатляет элегантностью переплетов.

Elegance with minimal face widths

With an interlock section of 31 mm, the Schüco ASE 67 PD sliding system impresses with its narrow face widths.



Плавный, бесшовный переход

Благодаря малой ширине переплетов и порогу на уровне пола раздвижная система Schüco ASE 67 PD обеспечивает бесшовный переход и максимальную прозрачность конструкции.

Flowing, smooth transition

Thanks to narrow face widths and a level threshold, the Schüco ASE 67 PD sliding system ensures a smooth transition with maximum transparency.



Удобство ручного управления и безопасность в любом положении

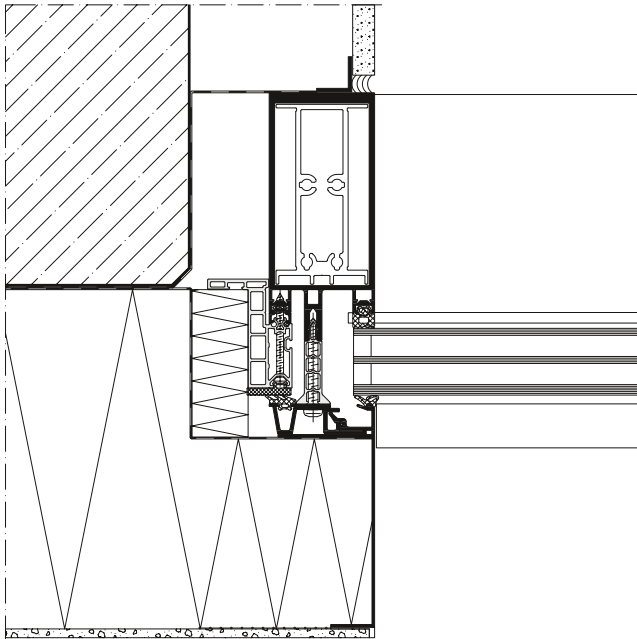
Простая система блокировки позволяет осуществлять блокировку в любом положении — в положении для проветривания или в закрытом состоянии.

Manual ease of operation and security in any position

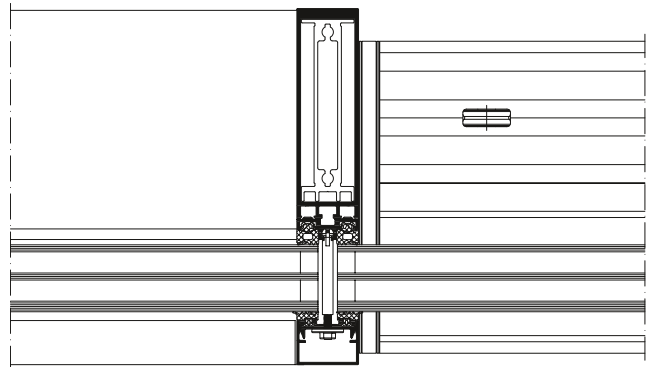
A simple locking system facilitates locking in any position – be it in the ventilation position or when closed.

Технические сечения систем FWS 35 PD и ASE 67 PD

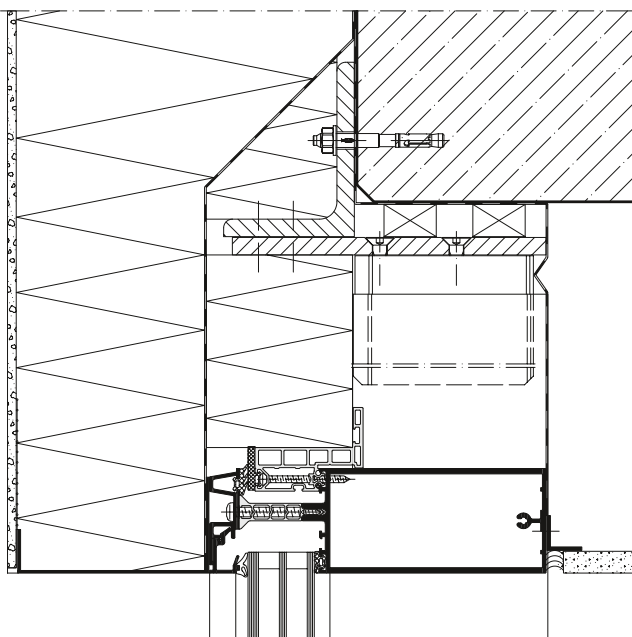
Technical system section details for FWS 35 PD and ASE 67 PD



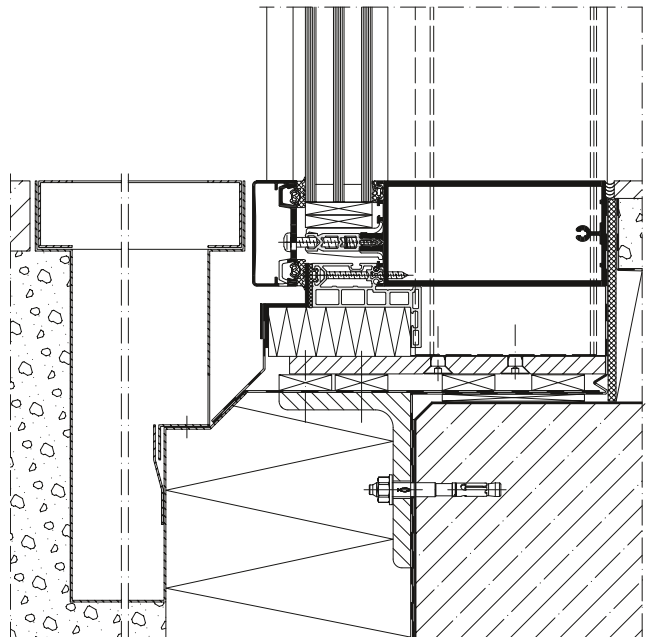
Примыкание к конструкции FWS 35 PD,
горизонтальное сечение, все варианты
FWS 35 PD attachment to building structure, horizontal,
all versions



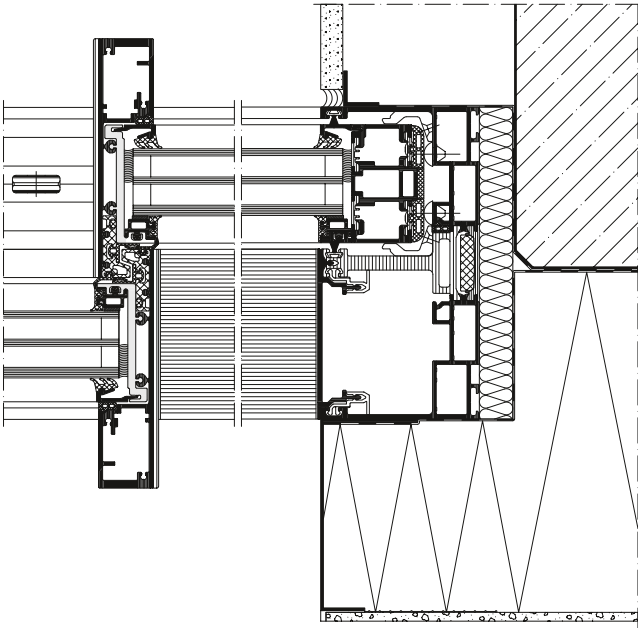
Переход от FWS 35 PD к ASE 67 PD,
все варианты
Transition from FWS 35 PD to ASE 67 PD,
all versions



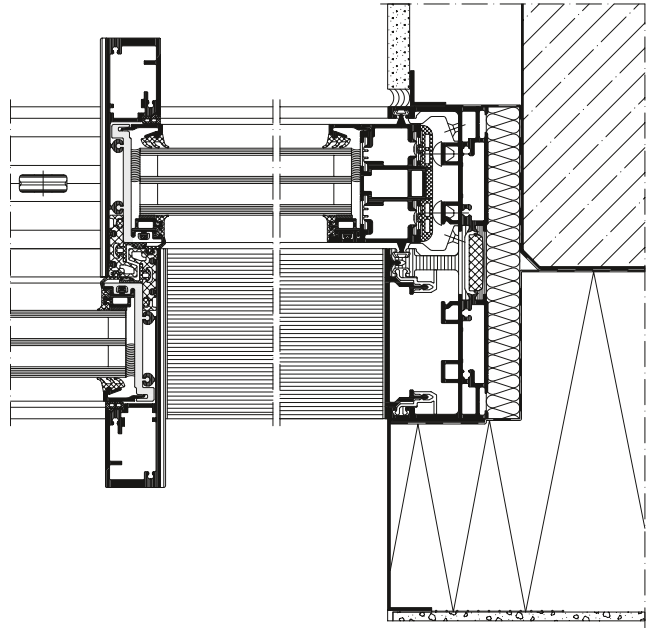
Верхнее примыкание к конструкции FWS 35 PD,
все варианты
FWS 35 PD top attachment to building structure, all
versions



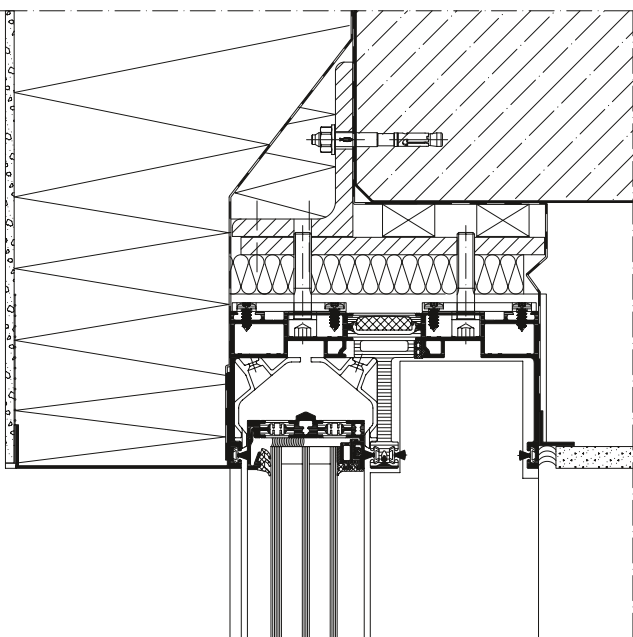
Нижнее примыкание к конструкции FWS 35 PD,
все варианты
FWS 35 PD sill attachment to building structure, all
versions



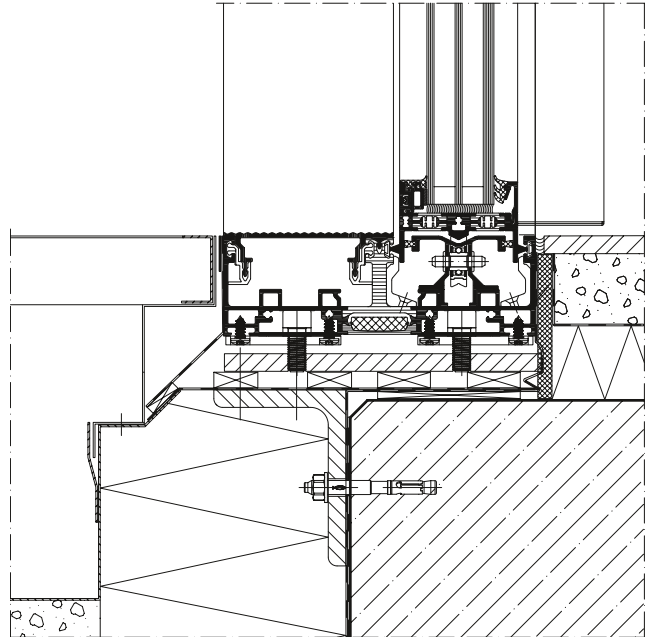
Schüco ASE 67 PD, версия 90/90,
Тип 2A/1, 2 направляющие
Schüco ASE 67 PD version 90/90,
type 2A/1, double-track



Schüco ASE 67 PD, версия 57/57,
Тип 2A/1, 2 направляющие
Schüco ASE 67 PD version 57/57,
type 2A/1, double-track



Schüco ASE 67 PD, версия 90/90 и 57/90,
тип 2A/1, 2 направляющие
Schüco ASE 67 PD version 90/90 and 57/90,
type 2A/1, double-track



Schüco ASE 67 PD, версия 57/57 и 57/90,
тип 2A/1, 2 направляющие
Schüco ASE 67 PD version 57/57 and 57/90,
type 2A/1, double-track

Сравнение рабочих характеристик

Comparison of performance characteristics

Испытания и характеристики Tests and properties		
	Schüco Seamless FWS 35 PD/ASS 77 PD*	Schüco Seamless FWS 35 PD/ASE 67 PD
Устойчивость к ветровым нагрузкам Wind load resistance DIN EN 12210	До класса C3/B3 Up to class C3/B3	До класса C2 Up to class C2
Воздухопроницаемость Air permeability DIN EN 12207	До класса 4 Up to class 4	До класса 3 Up to class 3
Защита от взлома Burglar resistance DIN EN 1627, DIN EN 1628, DIN EN 1629	RC 2/RC 2 N	RC 2/RC 2 N
Теплоизоляция Thermal insulation DIN EN ISO 10077-2	FWS 35 PD от 1,2 Вт/(м ² К) FWS 35 PD from 1.2 W/(m ² К) ASS 77 PD от 1,0 Вт/(м ² К) ASS 77 PD from 1.0 W/(m ² К)	FWS 35 PD от 1,2 Вт/(м ² К) FWS 35 PD from 1.2 W/(m ² К) ASE 67 PD от 1,0 Вт/(м ² К) ASE 67 PD from 1.0 W/(m ² К)
Гидроизоляция Watertightness DIN EN 12208	До класса 8A Up to class 8A	До класса 9A Up to class 9A
Ширина видимой части зоны соединения Face width in the interlock section	37 мм 37 mm	31 мм 31 mm
Общая монтажная глубина Total basic depth	197 мм 197 mm	177 мм 177 mm
Макс. размеры створки Max. vent dimensions	3.200 x 3.500 мм 3,200 x 3,500 mm	3.000 x 3.200 мм 3,000 x 3,200 mm
Макс. вес створки Max. vent weight	500 кг kg	400 кг kg

*Максимально допустимые значения размеров створки: ш 3 200 x в 3 000 мм. *Measurement data: vent dimensions: W 3,200 x H 3,000 mm.

Типы открывания

Opening types

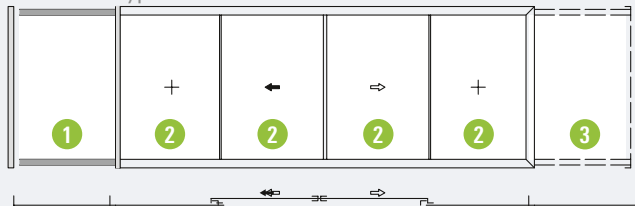
Тип 2A/1 Type 2A/1



Тип 2C Type 2C

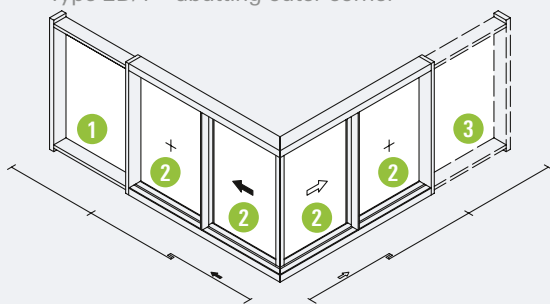


Тип 2D/1 Type 2D/1



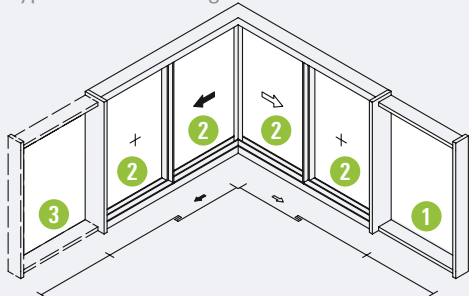
Тип 2D/1 – Стык угла снаружи*

Type 2D/1 – abutting outer corner*



Тип 2D/1 – Стык угла изнутри*

Type 2D/1 – abutting inner corner*



Schüco Seamless — лаконичное решение для создания практически безрамных, светопрозрачных конструкций с плавным переходом между фасадом и раздвижным блоком. Усовершенствованное системное решение фасада с панорамным дизайном Schüco FWS 35 PD позволяет реализовать угловые зоны здания с максимальной степенью прозрачности. Отсутствие вертикальных профилей стоек в углах зданий обеспечивает эффектный дизайн помещений с превосходной степенью прозрачности и оптимальным обзором. Видимая ширина профилей стоек составляет всего 35 мм. Системное решение Panorama Design также позволяет реализовать раздвижные блоки с размером створки до 3 200 мм x 3 500 мм и весом до 500 кг.

Доступный в виде опции порог на уровне пола обеспечивает удобство передвижения. Рама также может быть встроена в стены здания, обеспечивая скрытый дизайн конструкции.

Смонтированные системы

- 1 Schüco FWS 35 PD
- 2 Schüco ASS 77 PD и Schüco ASE 67 PD
- 3 В виде опции FWS 35 PD

Schüco Seamless – the puristic solution for virtually frameless transparency with a guaranteed seamless transition between the façade and sliding system. With the enhanced system solution for the Schüco FWS 35 PD Panorama Design façade, architecture flooded with light and with maximum transparency can also be achieved in corner areas of the building. Dispensing with vertical mullion profiles in the corner areas ensures a high-quality design with a first-class appearance and optimum views. The mullion profile face widths of just 35 mm are retained. Moreover, with the Panorama Design system solution, sliding units with vent sizes up to 3,200 mm x 3,500 mm weighing up to 500 kg can be achieved.

An optional level threshold ensures ease of access, while the outer frame can be integrated in the walls of the building, creating a concealed design.

Systems used

- 1 Schüco FWS 35 PD
- 2 Schüco ASS 77 PD and Schüco ASE 67 PD
- 3 FWS 35 PD (optional)

Schüco Seamless



Schüco Seamless — решение для создания практически безрамной, прозрачной архитектуры с плавным переходом между фасадом и раздвижной конструкцией. Раздвижная система с панорамным дизайном позволяет изготавливать раздвижные блоки с размером створки до 3 200 мм x 3 500 мм и весом до 500 кг. Благодаря своему лаконичному дизайну система обладает не только внешней привлекательностью, но и вызывает приятные тактильные ощущения, обеспечивая традиционно высокое качество Schüco.

Schüco Seamless stands for virtually frameless, transparent architecture and offers a guaranteed seamless transition between the façade and sliding system. With the Panorama Design sliding system, sliding units can be made with vent sizes up to 3200 x 3500 mm and weights of up to 500 kg. The puristic design means that the system is not only eye-catching, its look and feel also have the customary Schüco quality.

Schüco International KG www.schueco.de/seamless

Актуальные новости из социальных сетей здесь:
www.schueco.de/newsroom

The latest from the social networks at:
www.schueco.com/newsroom

Schüco — системные решения для окон, дверей, фасадов

Группа компаний Schüco с главным офисом в Билефельде разрабатывает и предлагает системные решения для изготовления окон, дверей и фасадов. Компания насчитывает более 5 400 сотрудников по всему миру и стремится к тому, чтобы сегодня и в будущем сохранить звание лидера в сфере технологий и сервиса. Помимо инновационной продукции для строительства жилых и коммерческих зданий специалист по ограждающим конструкциям предлагает услуги консультирования и цифровые решения для всех этапов строительного процесса - от первоначальной идеи до проектирования, изготовления и монтажа. 12 000 предприятий-партнеров, проектировщиков, архитекторов и инвесторов во всем мире сотрудничают с компанией Schüco. Компания представлена в более 80 странах мира. Ее оборот за 2018 год составил 1,670 миллиарда евро. Подробная информация на: www.schueco.com

Schüco – System solutions for windows, doors and façades

Based in Bielefeld, the Schüco Group develops and sells system solutions for windows, doors and façades. With more than 4900 employees worldwide, the company strives to be the industry leader in terms of technology and service today and in the future. In addition to innovative products for residential and commercial buildings, the building envelope specialist offers consultation and digital solutions for all phases of a building project – from the initial idea through to design, fabrication and installation. 12,000 fabricators, developers, architects and investors around the world work together with Schüco. The company is active in more than 80 countries and achieved a turnover of 1.670 billion euros in 2018.

For more information, visit www.schueco.com

SCHÜCO

